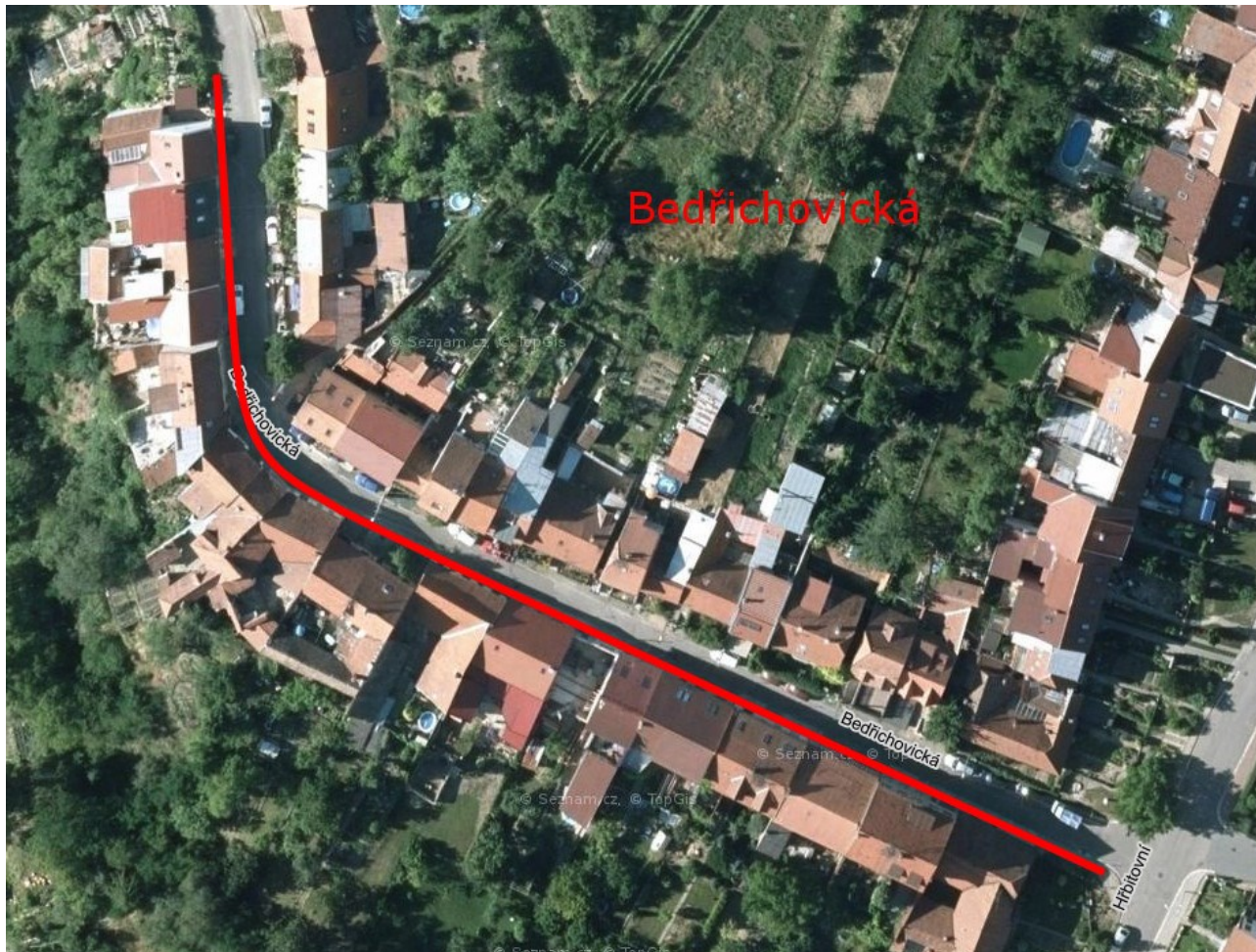


Příloha č. 3: Technická specifikace

Ulice Bedřichovická

Místo: chodník od ul. Hřbitovní po levé straně

Zhotovitel je po celou dobu prací na příslušném úseku povinen zajistit bezpečný přístup pro obyvatele nemovitostí.



Výměra:

- délka chodníku: 195 m
- plocha chodníku: 260 m²
- plocha vjezdů: 50 m²
- obrubníky zahradní: předpoklad 10 bm

Předpokládané práce:

Výkop staré skladby chodníku, odvoz a likvidace výkopku a suti, vybudování podkladních i nášlapných vrstev a obrubníku. Úprava chodníku pro bezbariérový přístup při začátku u ul. Hřbitovní.

A. Skladba vrstev chodníku:

- | | |
|---|----------------------|
| - Betonová zámková dlažba tvar kostka 20 x 20 cm (šedá) | tl. 80 mm |
| - Lože z kam. drti 4/8 | tl. 40 mm |
| - Štěrkodrt' frakce 16/32 se zadrčením | tl. 150 mm |
| - Štěrkodrt' | tl. 150 mm |
| - Geotextilie | 300 g/m ² |
| - Upravená a zhutněná pláň | Edef.2 min = 30 MPa |
| Celkem tloušťka | 420 mm |

V případě, že nebude na pláni dosaženo Edef.2 min., bude provedena sanace aktivní zóny vrstvou z SC C8/10 v tl. 120 mm.

B. Skladba vrstev vjezdů:

- | | |
|--|----------------------|
| - Betonová zámková dlažba tvar kostka 20 x 20 cm (červená) | tl. 80 mm |
| - Lože z kam drti 4/8 | tl. 40 mm |
| - Směs stmelená cementem SC C5/6 | tl. 120 mm |
| - Štěrkodrt' | tl. 150 mm |
| - Geotextilie | 300 g/m ² |
| - Upravená a zhutněná pláň | Edef.2 min = 45 MPa |

Celkem tloušťka

390 mm

Součástí ceny jsou veškeré práce související s provedením díla včetně např. prořezu, případného dopravního značení, měření únosnosti pláně min. na 2 místech, zajištění bezpečnosti, zařízení staveniště apod. rekonstrukce bude prováděna za provozu.