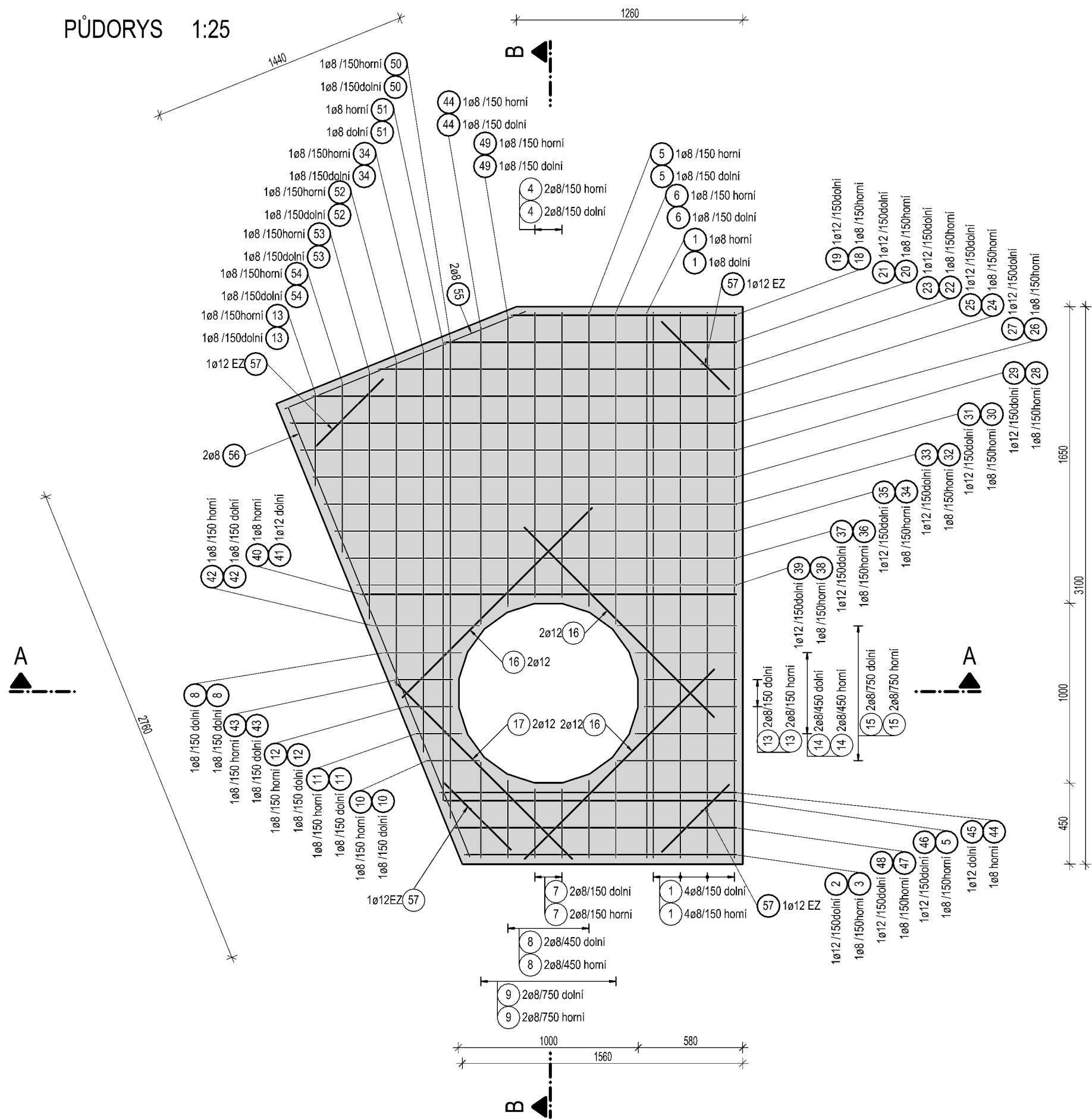
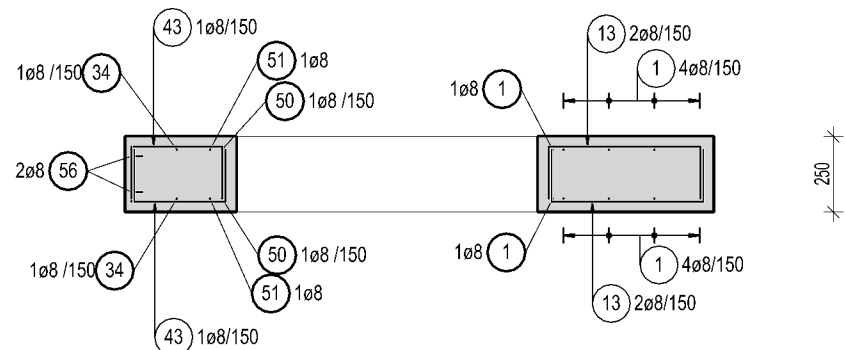


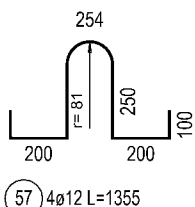
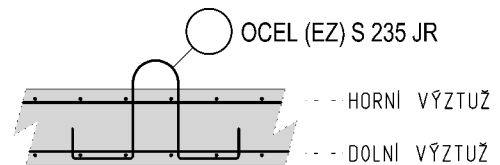
PŮDORYS 1:25



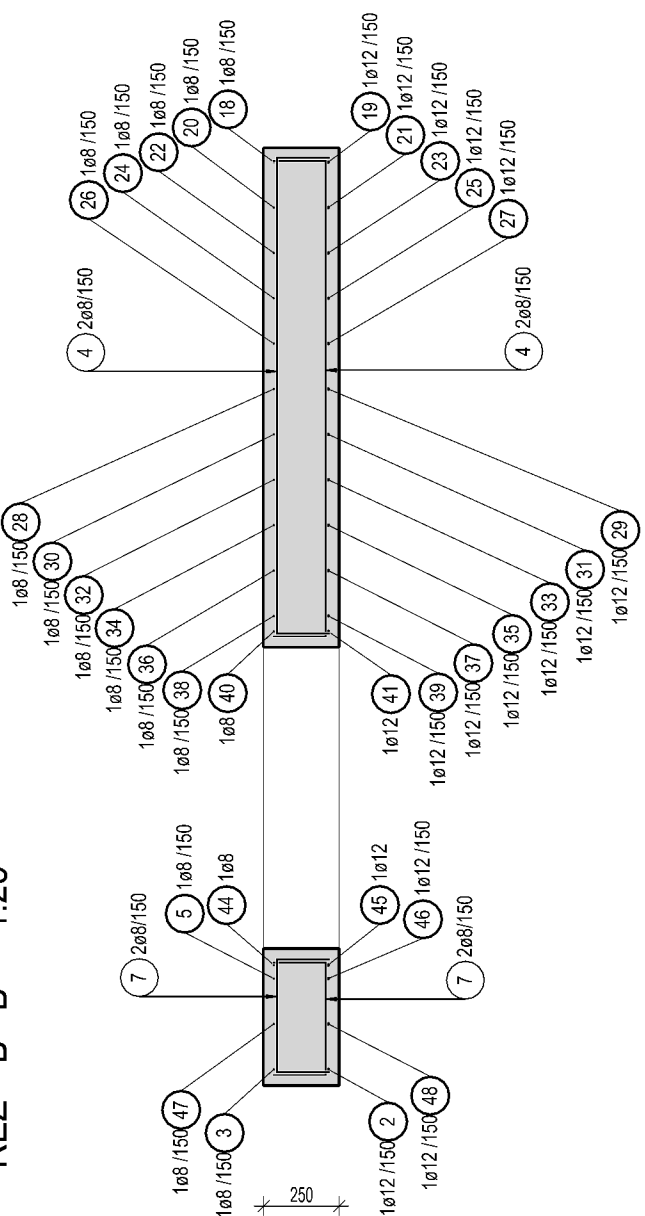
ŘEZ A-A 1:25



DETAIL ZVEDACÍHO OKA

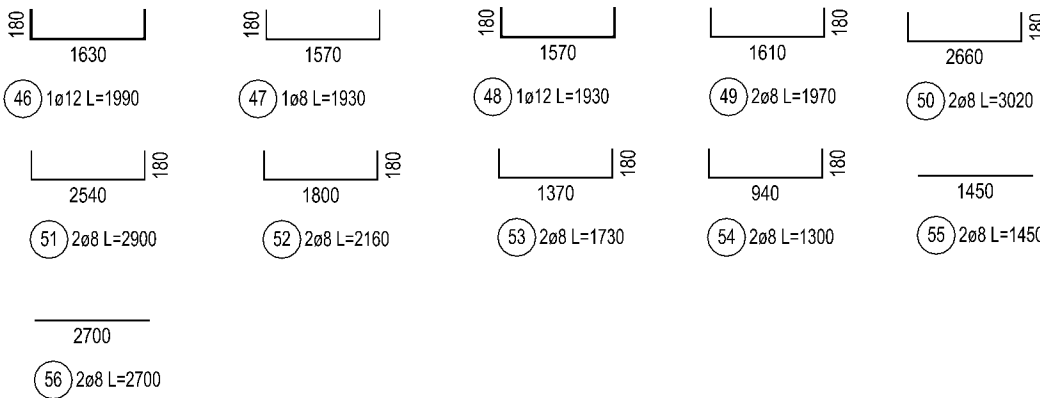
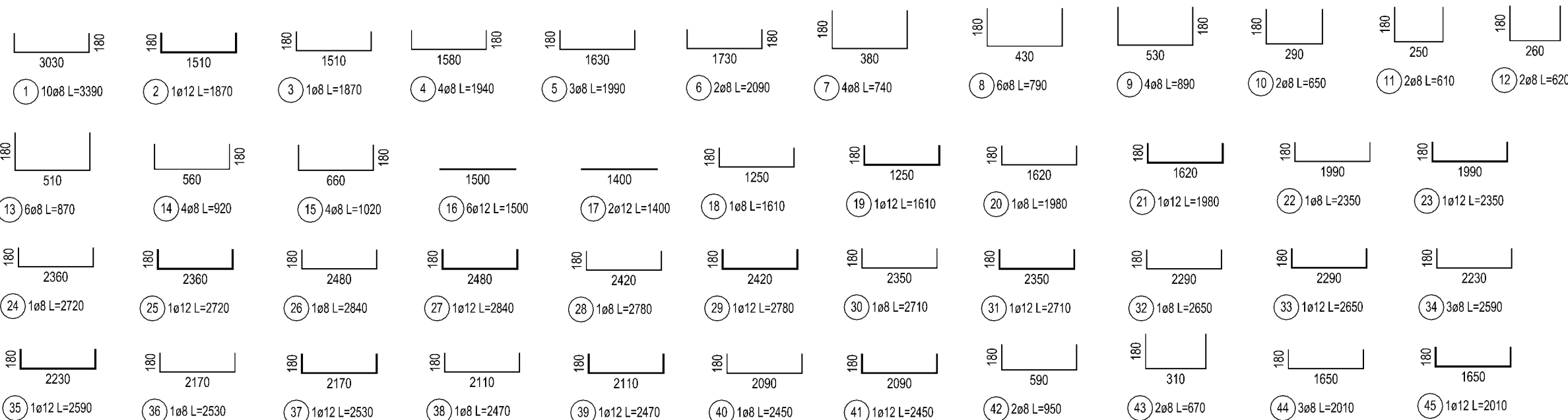


ŘEZ B-B 1:25



VÝPIS PRUTŮ A SÍTÍ

POL.	Ø PRUTU / TYP SÍTĚ	DĚLKA [m]	ŠÍŘKA [m]	PLOCHA [m2]	KS	DĚLKA/PLOCHA CELKEM [m]/[m2]	HMOTNOST [kg/m]/[kg/m2]	HMOTNOST CELKEM [kg]
OCEl	B500B							
1	8	3.39			10	33.90	0.395	13.39
2	12	1.87			1	1.87	0.888	1.66
3	8	1.87			1	1.87	0.395	0.74
4	8	1.94			4	7.76	0.395	3.07
5	8	1.99			3	5.97	0.395	2.36
6	8	2.09			2	4.18	0.395	1.65
7	8	0.74			4	2.96	0.395	1.17
8	8	0.79			6	4.74	0.395	1.87
9	8	0.89			4	3.56	0.395	1.41
10	8	0.65			2	1.30	0.395	0.51
11	8	0.61			2	1.22	0.395	0.48
12	8	0.62			2	1.24	0.395	0.49
13	8	0.87			6	5.22	0.395	2.06
14	8	0.92			4	3.68	0.395	1.45
15	8	1.02			4	4.08	0.395	1.61
16	12	1.50			6	9.00	0.888	7.99
17	12	1.40			2	2.80	0.888	2.49
18	8	1.61			1	1.61	0.395	0.64
19	12	1.61			1	1.61	0.888	1.43
20	8	1.98			1	1.98	0.395	0.78
21	12	1.98			1	1.98	0.888	1.76
22	8	2.35			1	2.35	0.395	0.93
23	12	2.35			1	2.35	0.888	2.09
24	8	2.72			1	2.72	0.395	1.07
25	12	2.72			1	2.72	0.888	2.42
26	8	2.84			1	2.84	0.395	1.12
27	12	2.84			1	2.84	0.888	2.52
28	8	2.78			1	2.78	0.395	1.10
29	12	2.78			1	2.78	0.888	2.47
30	8	2.71			1	2.71	0.395	1.07
31	12	2.71			1	2.71	0.888	2.41
32	8	2.65			1	2.65	0.395	1.05
33	12	2.65			1	2.65	0.888	2.35
34	8	2.59			3	7.77	0.395	3.07
35	12	2.59			1	2.59	0.888	2.30
36	8	2.53			1	2.53	0.395	1.00
37	12	2.53			1	2.53	0.888	2.25
38	8	2.47			1	2.47	0.395	0.98
39	12	2.47			1	2.47	0.888	2.19
40	8	2.45			1	2.45	0.395	0.97
41	12	2.45			1	2.45	0.888	2.18
42	8	0.95			2	1.90	0.395	0.75
43	8	0.67			2	1.34	0.395	0.53
44	8	2.01			3	6.03	0.395	2.38
45	12	2.01			1	2.01	0.888	1.78
46	12	1.99			1	1.99	0.888	1.77
47	8	1.93			1	1.93	0.395	0.76
48	12	1.93			1	1.93	0.888	1.71
49	8	1.97			2	3.94	0.395	1.56
50	8	3.02			2	6.04	0.395	2.39
51	8	2.90			2	5.80	0.395	2.29
52	8	2.16			2	4.32	0.395	1.71
53	8	1.73			2	3.46	0.395	1.37
54	8	1.30			2	2.60	0.395	1.03
55	8	1.45			2	2.90	0.395	1.15
56	8	2.70			2	5.40	0.395	2.13
CELKEM OCEl B500B								107.86
OCEl S235JR (EZ)								
57	12	1.35			4	5.42	0.888	4.81
CELKEM OCEl S235JR (EZ)								4.81
HMOTNOST VÝZTUŽE CELKEM [kg]								112.67



POZNÁMKA

SE STAVENIŠTNÍM PREFABRIKÁTEM MANIPULOVAT NEJDRÍVE PO 10-TI DNECH.
PŘESNÝ TVAR VIZ STAVEBNÍ VÝKRES.
DÍSTANČNÍ VÝZTUŽ NENÍ SOUČÁSTÍ VÝKRESU.
ZÁVĚSNÝ HÁK POL.Č. (57) Z OCELI S 235 JR (EZ).

BETON		MAX. VODNÍ SOUČINITEL BETONU w_{ic} = 0.50
ČSN EN 206+A1 a ČSN P 73 2404 C30/37 - XC4, XF1, XA1 (F.1) - Cl 0.40 - D _{max} 16 - F4		MIN. MNOŽSTVÍ CEMENTU 300 kg/m³
- max. průsak 50 mm podle ČSN EN 12 390-8 - kamenivo podle ČSN EN 12620 s dostatečnou mrazuvzdorností		TYP CEMENTU CEM II
OCEL		
B 500 B, S 235 JR		
KRYTÍ VÝZTUŽE	KÓTOVÁNÍ VÝZTUŽE	ZKOSENÍ HRAN
PŘI BETONÁŽI DODRŽOVAT ZÁSADY ČSN EN 206+A1, ČSN P 73 2404 a ČSN EN 13670. NAVŘZENÝ BETON VODONEPROPUSTNÝ. VĚNOVAT ZVÝŠENOU POZORNOST OŠETŘOVÁNÍ BETONU. ZABRÁNIT NADMĚRNÉMU POVrchOVÉMU ODPAru DESEK A STĚN. ODBEDROVÁNÍ STĚN NEJDRÍVE PO TŘECH DNECH. ZABRÁNIT RYCHLÉMU VYCHLADNUTÍ (POVRCHOVÉ ZTRÁTĚ HYDRATAČNÍHO TEPLA BETONU). DÍSTANČNÍ PRVKY (BODOVÁ TĚLÍŠKA, LINIOVÉ PODPORY) Z VLÁKNOBETONU, NE PLASTOVÉ. VÝZTUŽ V MÍSTECH PROSTUPŮ ROZHRNOUT, POPR. UPÁLIT. UPÁLENOU VÝZTUŽ NAHRADIT PŘÍLOŽKAMI STEJNÉHO PROFILU.		

-	-	-
Revize	Popis revize	Datum revize

		AQUA PROCON s.r.o. Projektová a inženýrská společnost Palackého tř. 12, 612 00 Brno tel.: +420 541 426 011 E-mail: info@aquaprocon.cz www.aquaprocon.cz
Vedoucí projektu	Ing. Jan Polášek	
Vedoucí dílčího projektu	Ing. Monika Fazekas	
Zodpovědný projektant	Ing. Bořek Čerbák	
Vypracoval	Yvona Novotná	
Kontroloval	Ing. Jiří Slatinský	

Investor	Město Šlapanice
Objednatel	Město Šlapanice

Formát	8 A4	Měřítko	1:25	Stupeň	DPS	Datum	01/2019	Zakázkové číslo	1451416-18
--------	------	---------	------	--------	-----	-------	---------	-----------------	------------

Projekt			REKONSTRUKCE UL. JUNGMANNOVA, ŠLAPANICE		
D - DOKUMENTACE OBJEKTŮ A TECHNICKÝCH A TECHNOLOGICKÝCH ZAŘÍZENÍ			D.1 - DOKUMENTACE STAVEBNÍHO NEBO INŽENÝRSKÉHO OBJEKTU		
D.1.2 - SO 02 KANALIZACE DEŠŤOVÁ					
Příloha			Souprava		
Atypická šachta š1 - Staveništní prefabrikát - Výkres výztuže			Číslo přílohy		
			Revize		
			D.1.2.102		
			0		