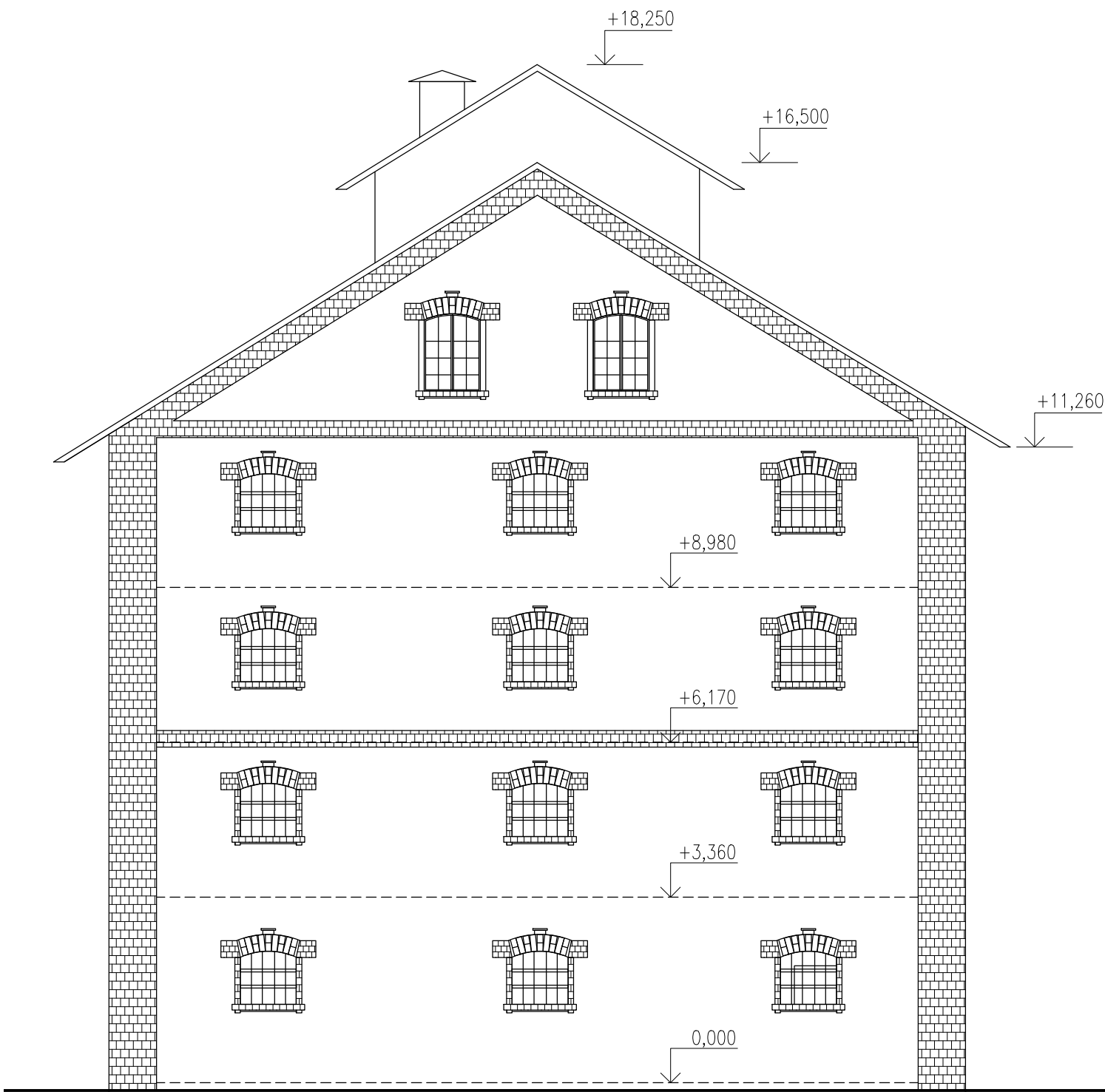
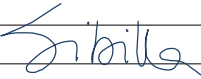
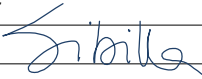


Pohled Jižní



Vypracoval :		Zodpovědný projektant :		<div><div>STAVEBNÍ</div><div>VIA</div><div>VETERE</div><div>HUT'</div><div>z.ú.</div></div> <div>Stavební Hut' VIA VETERE, z.ú. Desátkova 120/6 62300 Brno 23 Kohoutovice IČ 04742001 DIČ CZ04742001 www.via-vetere.cz info@via-vetere.cz mobil (+420) 602 745 796</div>
Ing. B.Eng. Luboš Sibilla 		Ing. B.Eng. Luboš Sibilla 		
---		---		
Profese : ---				
Investor : Město ŠLAPANICE, Masarykovo náměstí 100/7, 664 51 Šlapanice				Stupeň : ---
Místo stavby : Lidická 316/28, 664 51 Šlapanice; parcela č. 1893/2, kat.úz. Šlapanice [762792]				Datum tisku : 4/2021
Druh dokumentace: Digitalizace dokumentace "Zaměření stávajícího stavu sila ve Šlapanicích" z 11/1996				Dat. odevzdání : 14/4/2021
				Měřítko : 1:100
				Zak.číslo : ---
				Arch.číslo : ---
Objekt : SO 01 Sýpka				Paré
Název: Pohled Jižní				



Stavební Huť VIA VETERE, z.ú.
Desátkova 120/6
62300 Brno 23 Kohoutovice
IČ 04742001 DIČ CZ04742001
www.via-vetere.cz info@via-vetere.cz
mobil (+420) 602 745 796