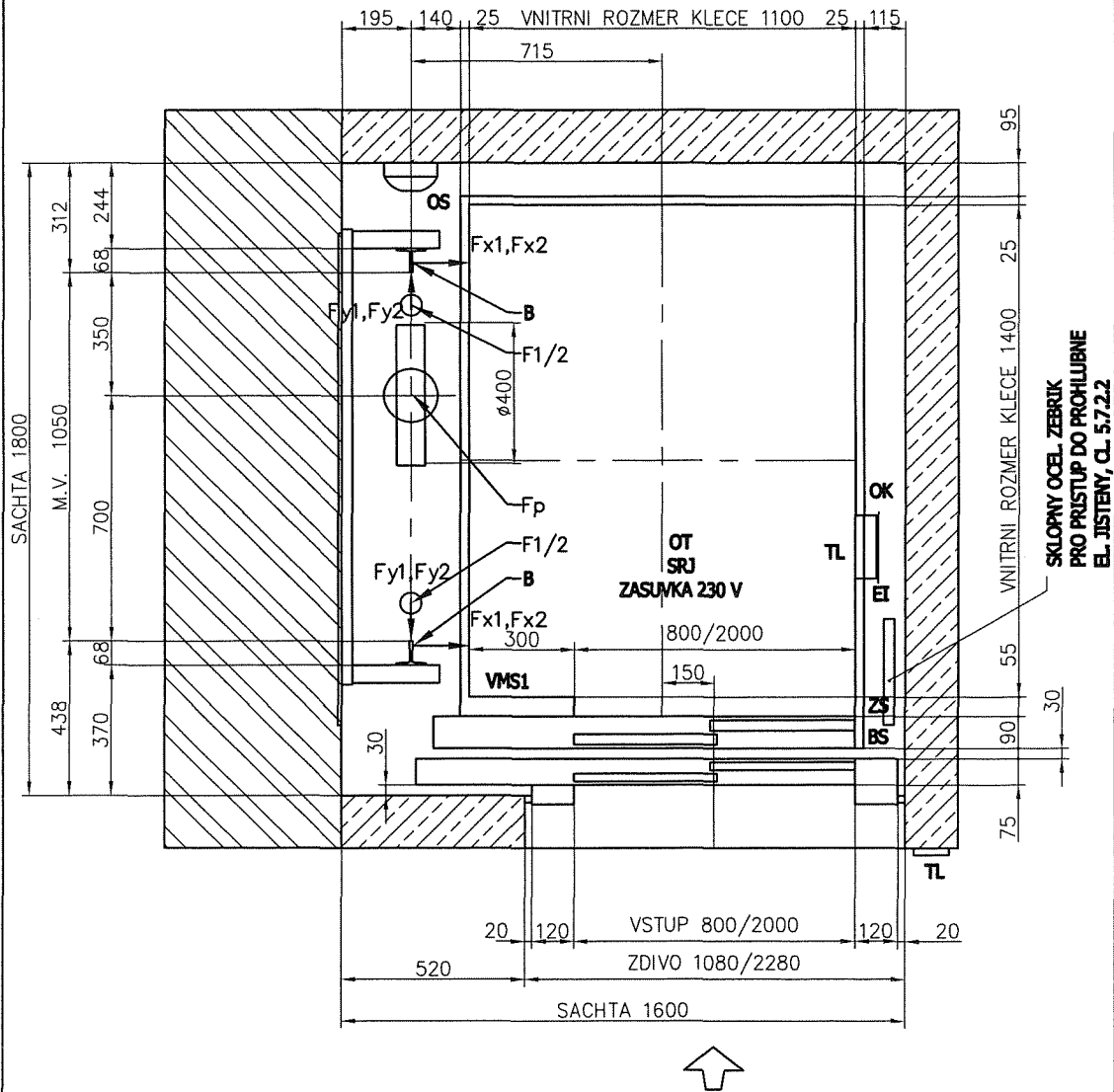
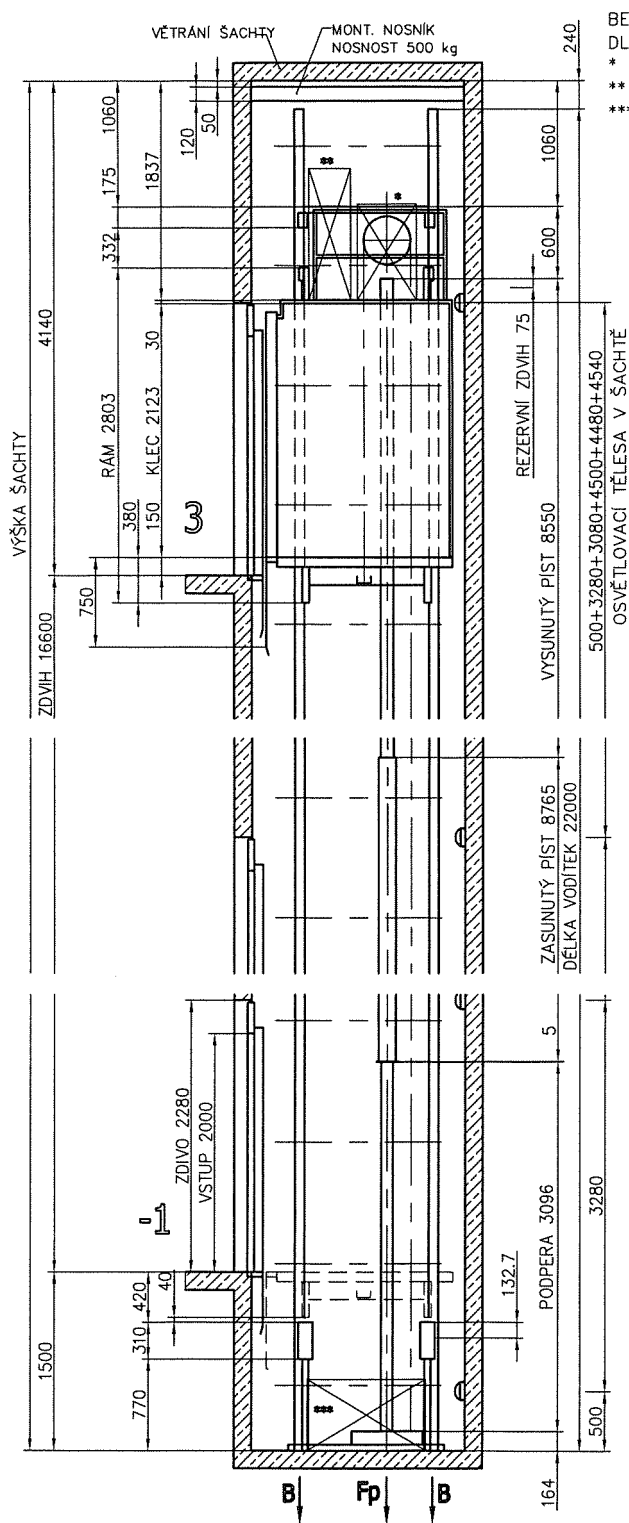


# PŮDORYS ŠACHTY



<b>Výtahy</b> Slavík	<b>NÁZEV:</b> Výstavba sídla obce s rozšířenou působností Šlapanice, objekt Opustěná 2, Brno	<b>VÝKRES ČÍSLO:</b> 1 SLA S/200	<b>LIST:</b> 5/8
		<b>ZAKÁZKA ČÍSLO:</b> 67/03	

# VÝŠKOVÝ ŘEZ



BEZPEČNOSTNÍ PROSTORY:  
 DLE ČSN EN 81-2  
 \* 0,5x0,6x0,8 m  
 \*\* 1,0126  
 \*\*\* 0,5x0,6x1,0 m

Výtahy Slavík

NÁZEV: Výstavba sídla obce  
 s rozšířenou působností Šlapanice,  
 objekt Opustěná 2, Brno

VÝKRES ČÍSLO:

1 SLA S/200

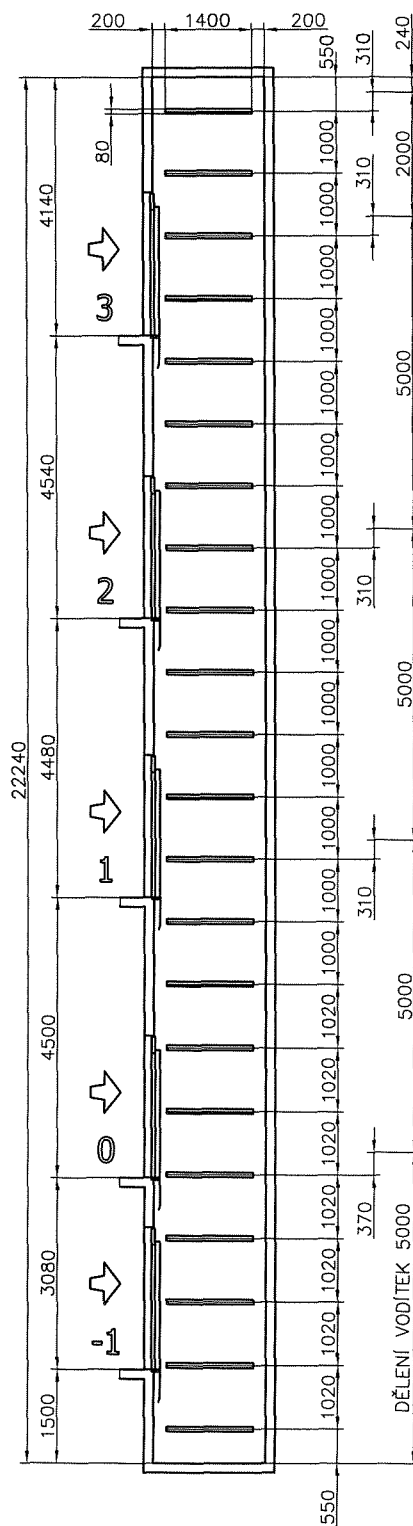
LIST:

6/8

ZAKÁZKA ČÍSLO:

67/03

**SITUAČNÍ PLÁNEK ROZMÍSTĚNÍ KOTEV  
K UCHYCENÍ KONZOL VODÍTEK A PÍSTU**



Výtahy  
Slavík

NÁZEV: Výstavba sídla obce  
s rozšířenou působností Šlapanice,  
objekt Opustěná 2, Brno

VÝKRES ČÍSLO:

1 SLA S/200

LIST:

7/8

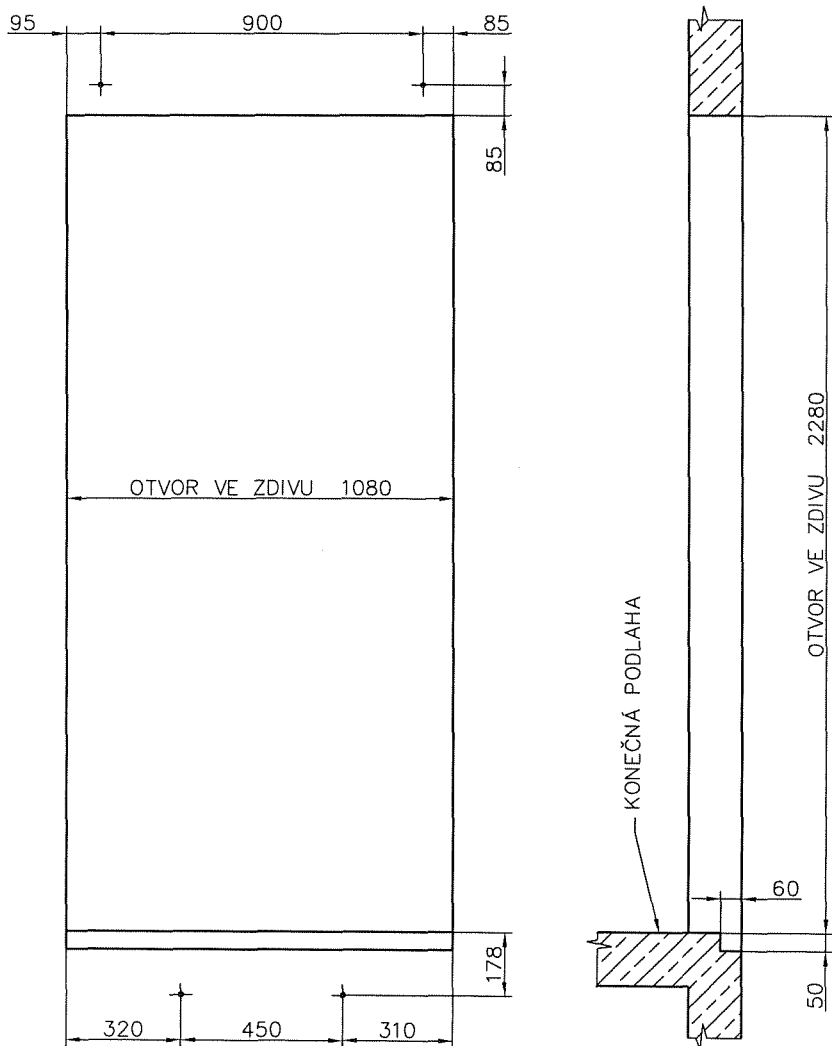
ZAKÁZKA ČÍSLO:

67/03

# KOTVENÍ ŠACHETNÍCH DVEŘÍ

PODLED ZE ŠACHTY

AUTOMATICKÉ TELESK. DVEŘE AUGUSTAS TYP 11/L 800/2000



Výtahy  
Slavík

NÁZEV: Výstavba sídla obce  
s rozšířenou působností Šlapanice,  
objekt Opustěná 2, Brno

VÝKRES ČÍSLO:

1 SLA S/200

LIST:

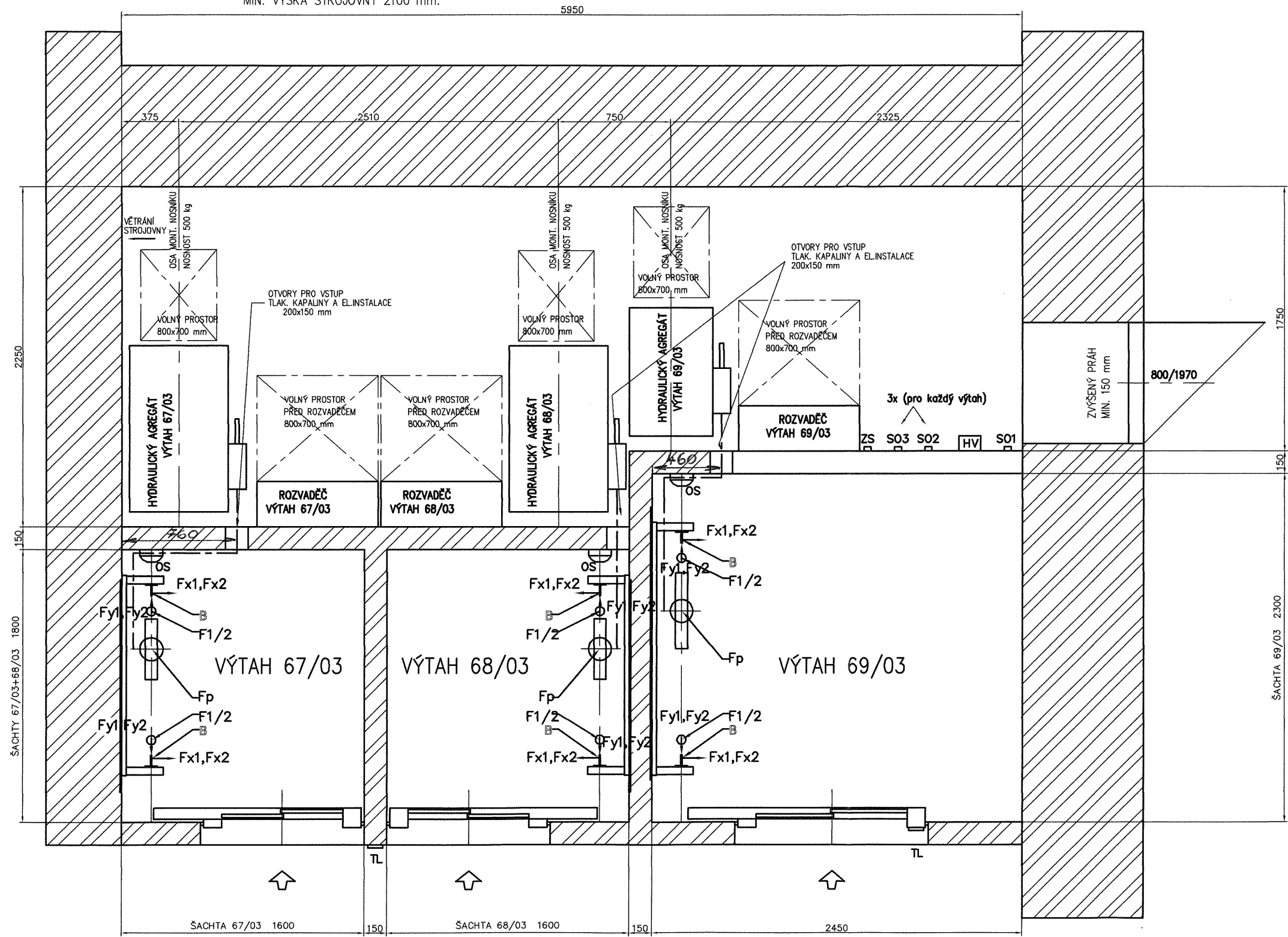
8/8

ZAKÁZKA ČÍSLO:

67/03

OSVĚTLENÍ STROJOVNÝ MIN. 50 Lx.  
 PODLAHA S PROTISKLUZOVÝM POVRCHEM NEPODPORUJÍCÍ TVORBU PRACHU,  
 OPATŘENA OLEJIVZDORNÝM NÁTĚREM I BOČNÍ STĚNY DO VÝŠKY 150 mm.  
 MIN. VÝŠKA STROJOVNÝ 2100 mm.

STROJOVNA UMÍSTĚNA V ÚROVNI STANIC -1



Výtahy Slavík

NÁZEV: Výstavba sídla obce s rozšířenou působností Šlapanice, objekt Opustěná 2, Brno

VÝKRES ČÍSLO: 1 SLA S/200,201,202 4/8  
 LÍST:  
 ZAKÁZKA ČÍSLO: 67+68+69/03