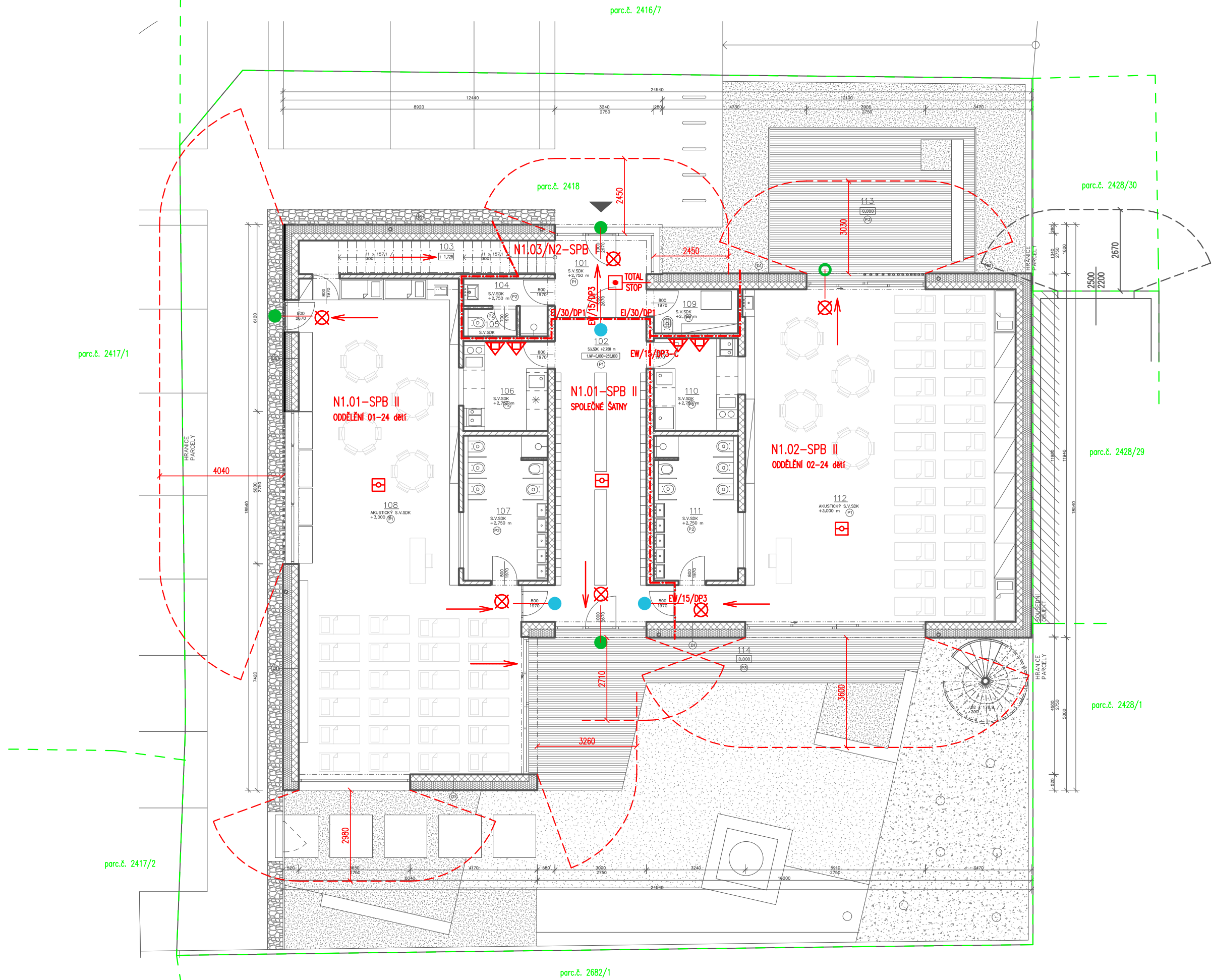


1. NADZEMNÍ PODLAŽÍ



LEGENDA MÍSTNOSTÍ 1.NP					
OZN.	NÁZEV	M2	PODLAHA	STĚNA	STROP
101	ZADVĚŘÍ	8.55	LINOLEUM/ZAPUŠTĚNÁ ČISTÍCÍ ROHOŽ	MDF LAKOVANÝ SOKL	SDK PODHLED +2,750 m
102	ŠATNY	32.81	LINOLEUM	MDF LAKOVANÝ SOKL	SDK PODHLED +2,750 m
103	SCHODIŠTĚ	9.24	KERAMICKÁ DLAŽBA		SÁDROVÁ OMÍTKA
104	KOUPELNA ZAMĚSTNANCÍ	3.39	KERAMICKÁ DLAŽBA	KERAMICKÝ OBKLAD	SDK PODHLED +2,750 m
105	WC ZAMĚSTNANCÍ	1.44	KERAMICKÁ DLAŽBA	KERAMICKÝ OBKLAD	SDK PODHLED +2,750 m
106	VÝDEJNA JIDLA	8.14	KERAMICKÁ DLAŽBA	KERAMICKÝ SOKL	SDK PODHLED +2,750 m
107	UMÝVÁRNA, WC	12.07	KERAMICKÁ DLAŽBA	KERAMICKÝ OBKLAD	SDK PODHLED +2,750 m
108	ODDĚLENÍ 01	100.68	LINOLEUM	MDF LAKOVANÝ SOKL	AKUSTICKÝ SDK PODHLED +3,0m
109	OKLIDOVÁ MÍSTNOST	4.00	KERAMICKÁ DLAŽBA	KERAMICKÝ OBKLAD	SDK PODHLED +2,750 m
110	VÝDEJNA JIDLA	8.42	KERAMICKÁ DLAŽBA	KERAMICKÝ SOKL	SDK PODHLED +2,750 m
111	UMÝVÁRNA, WC	12.47	KERAMICKÁ DLAŽBA	KERAMICKÝ OBKLAD	SDK PODHLED +2,750 m
112	ODDĚLENÍ 02	101.31	LINOLEUM	MDF LAKOVANÝ SOKL	AKUSTICKÝ SDK PODHLED +3,0m
113	TERASA	31.69	DŘEVĚNÁ TERASOVÁ PRKNA		
114	TERASA	29.77	DŘEVĚNÁ TERASOVÁ PRKNA		

LEGENDA PBŘ

- HRANICE POZEMKU STAVBY DLE KN
- HRANICE POŽÁRNĚ NEBEZPEČNÉHO PROSTORU
- POŽÁRNĚ DĚLÍCÍ KONSTRUKCE
- SMĚR ÚNIKU
- ▽ PHP PRAŠKOVÝ
- ☒ OPTICKOKOUŘOVÝ – TEPLOTNÍ DETEKTOR POŽÁRU
- ☒ NOUZOVÉ OSVĚTLENÍ

- PANIKOVÝ ZÁMEK dle ČSN EN 179
- HS PORTÁL, KTERÝ JE OPATŘEN KLIKOU VŽDY ODEMČENOU
- PANIKOVÝ ZÁMEK dle ČSN EN 179, PŘÍPADNĚ NEUZAMYKATELNÉ DVEŘE

ČTYRSTĚN

±0,000 = 235,66 Bpv

Zodpovědný projektant :  
Ing. Roman Koplík  
Brněnská 28,  
664 51 Šlapanice

Generální projektant :  
ČTYRSTĚN s.r.o.  
Ing. arch. Milan Joja  
Husova 355/13,  
602 00 Brno

Hlavní inženýr projektu :  
Ing. Roman Koplík  
Brněnská 28,  
664 51 Šlapanice

Zpracoval / kreslil :  
Ing. Barbora Drápelová  
Jiráskova 221/17  
602 00 Brno

e-mail, rkoplik@centrum.cz  
tel. 725 128 181

e-mail,joja@ctyrsten.cz  
tel. 731 842 430

e-mail, rkoplik@centrum.cz  
tel. 725 128 181

email: drapelovi@iol.cz  
tel.: 723 465 407

název stavby :

PROJEKT BUDOVY MŠ HUSOVA

místo stavby :

k.ú. Šlapanice u Brna [762792]  
č.parc. 2418

objednatel :

Město Šlapanice  
Masarykovo náměstí 100/7, 664 51 Šlapanice

Autorizace:

stupeň PD DPS - dokumentace pro provedení stavby

datum Říjen 2021

zakázka č.

formátu A4

část projektové dokumentace :

D.1.3 - POŽÁRNĚ BEZPEČNOSTNÍ ŘEŠENÍ

měřítko

1:125

stavební objekt :

SO 02 - OBJEKT MATEŘSKÉ ŠKOLY

výkres č.

paré č.

03

název výkresu :

PŮDORYS 1.NP