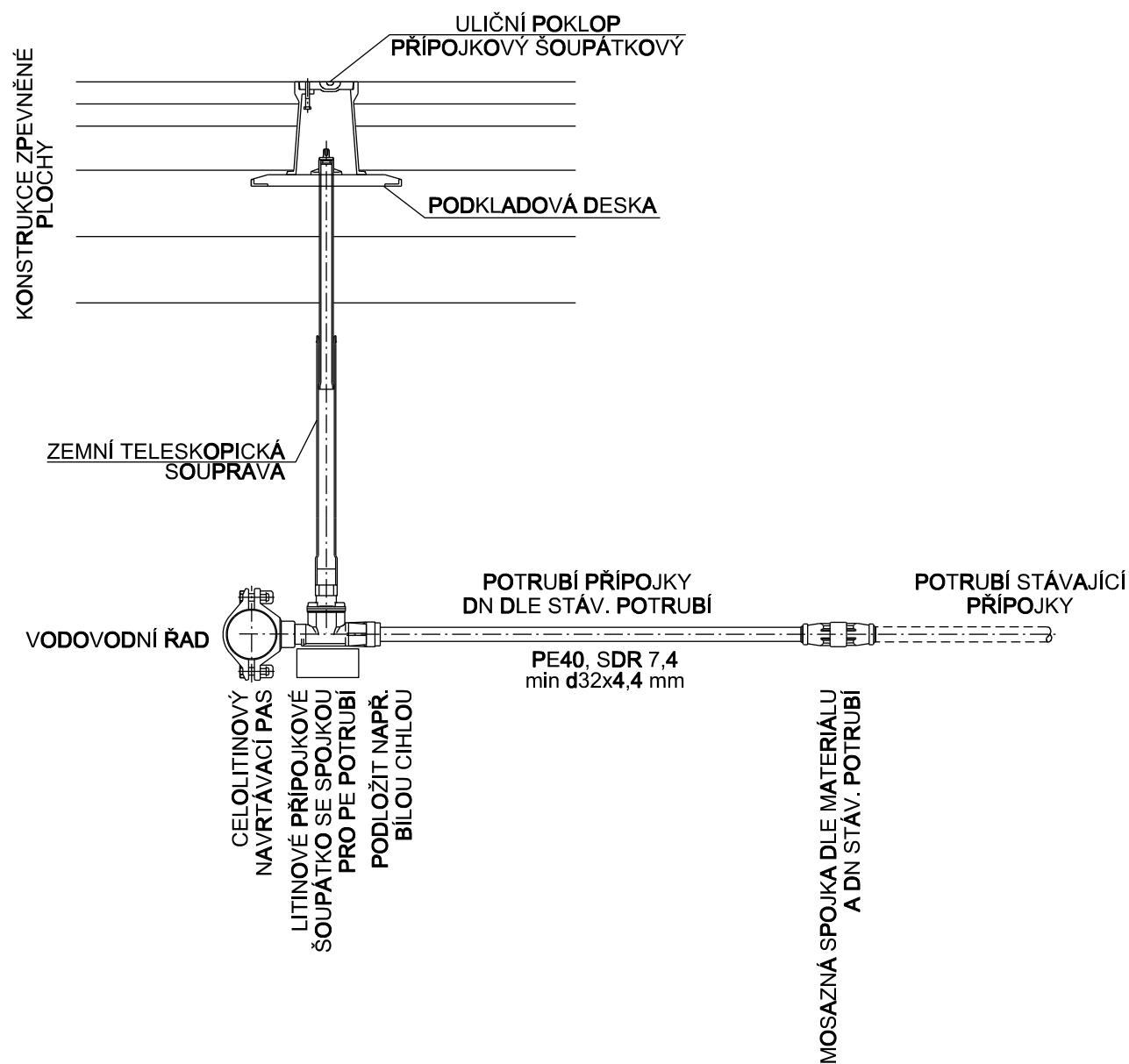


VZOROVÁ SKLADBA VODOVODNÍ PŘÍPOJKY pro potrubí z PE do profilu d63



POZNÁMKY :

PŘI OSAZENÍ V KOMUNIKACI BUDE ÚPRAVA OKOLÍ POKLOPŮ PROVEDENA DLE POŽADAVKU PŘÍSLUŠNÉHO SPRÁVCE KOMUNIKACE

V NEZPEVNĚNÉM TERÉNU BUDE ŠOUPÁTKOVÝ POKLOP ODLÁŽDĚN ŽULOVÝMI KOSTKAMI DO BETONU V PLOŠE 0,8 x 0,8 m.

BUDE OSAZENA ORIENTAČNÍ TABULKA

Revize	Popis revize	Datum revize
--------	--------------	--------------



AQUA PROCON s.r.o.
Projektová a inženýrská společnost
Palackého tř. 12, 612 00 Brno
tel.: +420 541 426 011
E-mail: info@aquaprocon.cz
www.aquaprocon.cz

Vedoucí projektu Ing. Jan Polášek

Vedoucí dílčího projektu

Zodpovědný projektant Ing. Petr Baránek

Vypracoval Ing. Marie Hladíková

Kontroloval Ing. Petr Baránek

Investor Město Šlapanice

Objednatel Město Šlapanice

Formát	2A4	Měřítko	Stupeň	DUR+DSP	Datum	09/2018	Zakázkové číslo	1491318-16
--------	-----	---------	--------	---------	-------	---------	-----------------	------------

Projekt	ŠLAPANICE		
	PROJEKČNÍ SLUŽBY - ULICE KOMENSKÉHO		
	D - DOKUMENTACE OBJEKTŮ A TECHNICKÝCH A TECHNOLOGICKÝCH ZAŘÍZENÍ		
	D.1 - DOKUMENTACE STAVEBNÍHO NEBO INŽENÝRSKÉHO OBJEKTU		
	D.1.4 - SO 04 REKONSTRUKCE VODOVODU		
	D.1.4.VZ - VZOROVÉ VÝKRESY A TYPOVÁ ŘEŠENÍ		
			Souprava
Příloha	PŘEPOJENÍ DOMOVNÍCH PŘÍPOJEK	Číslo přílohy D.1.4.VZ.4	Revize 0