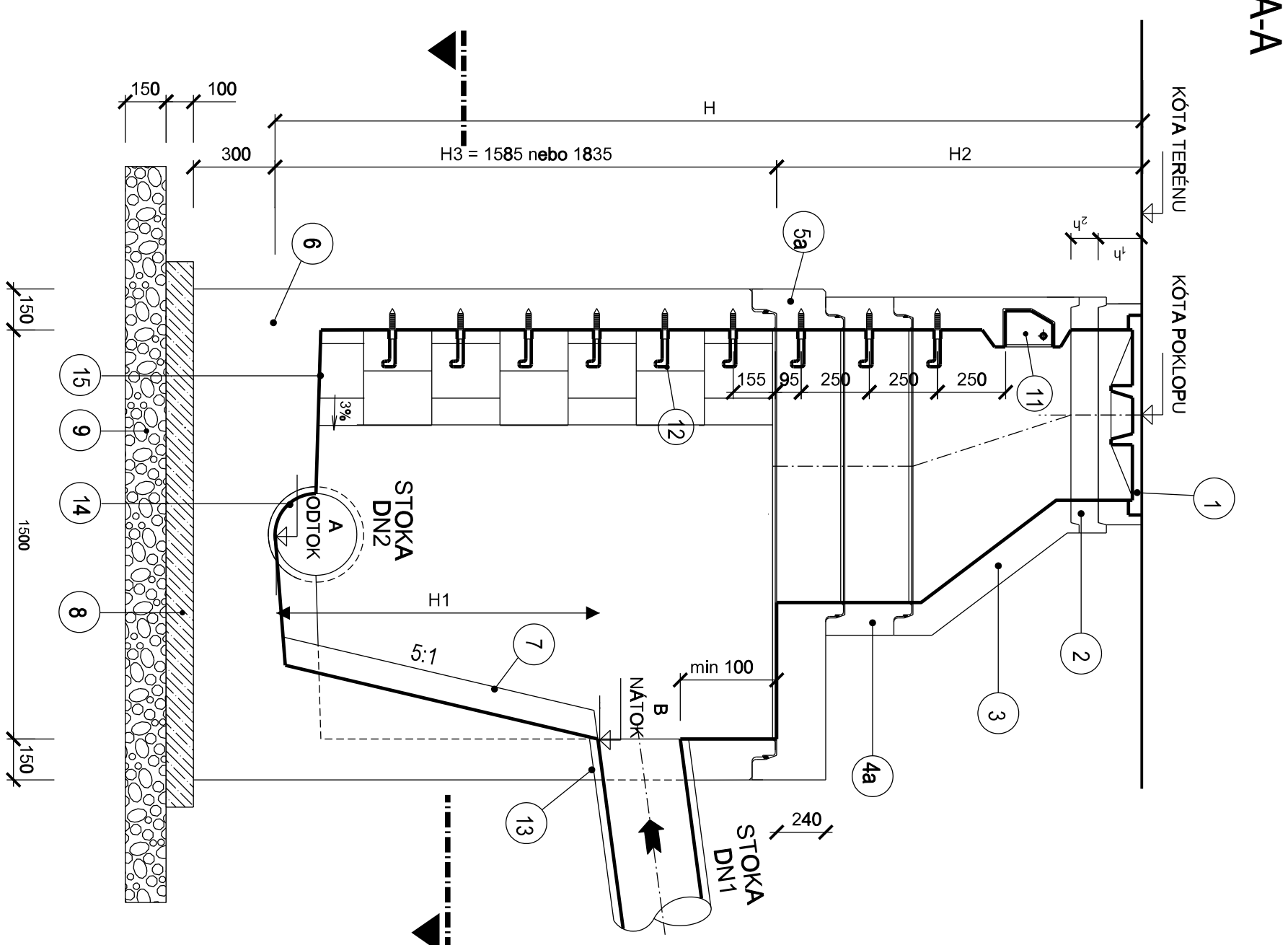
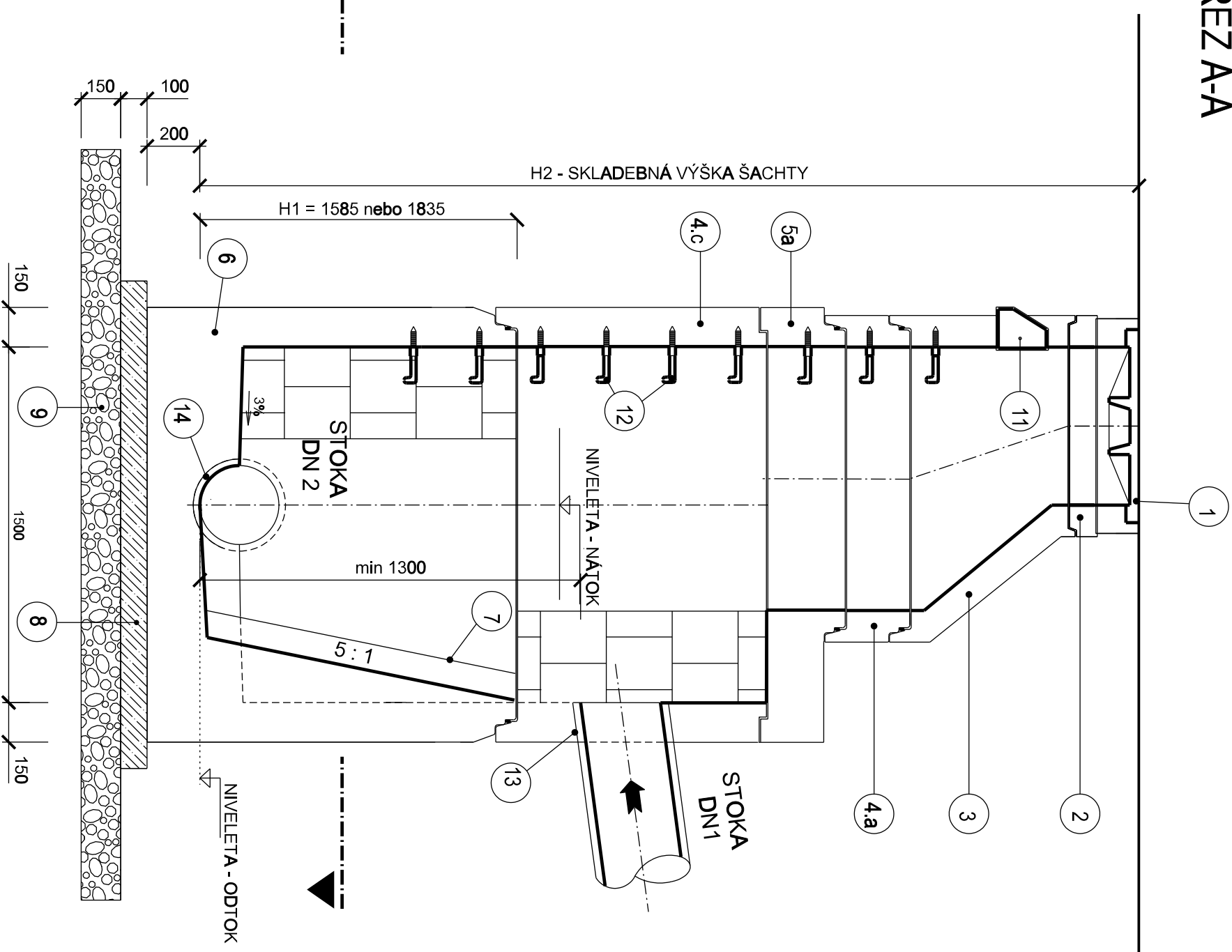


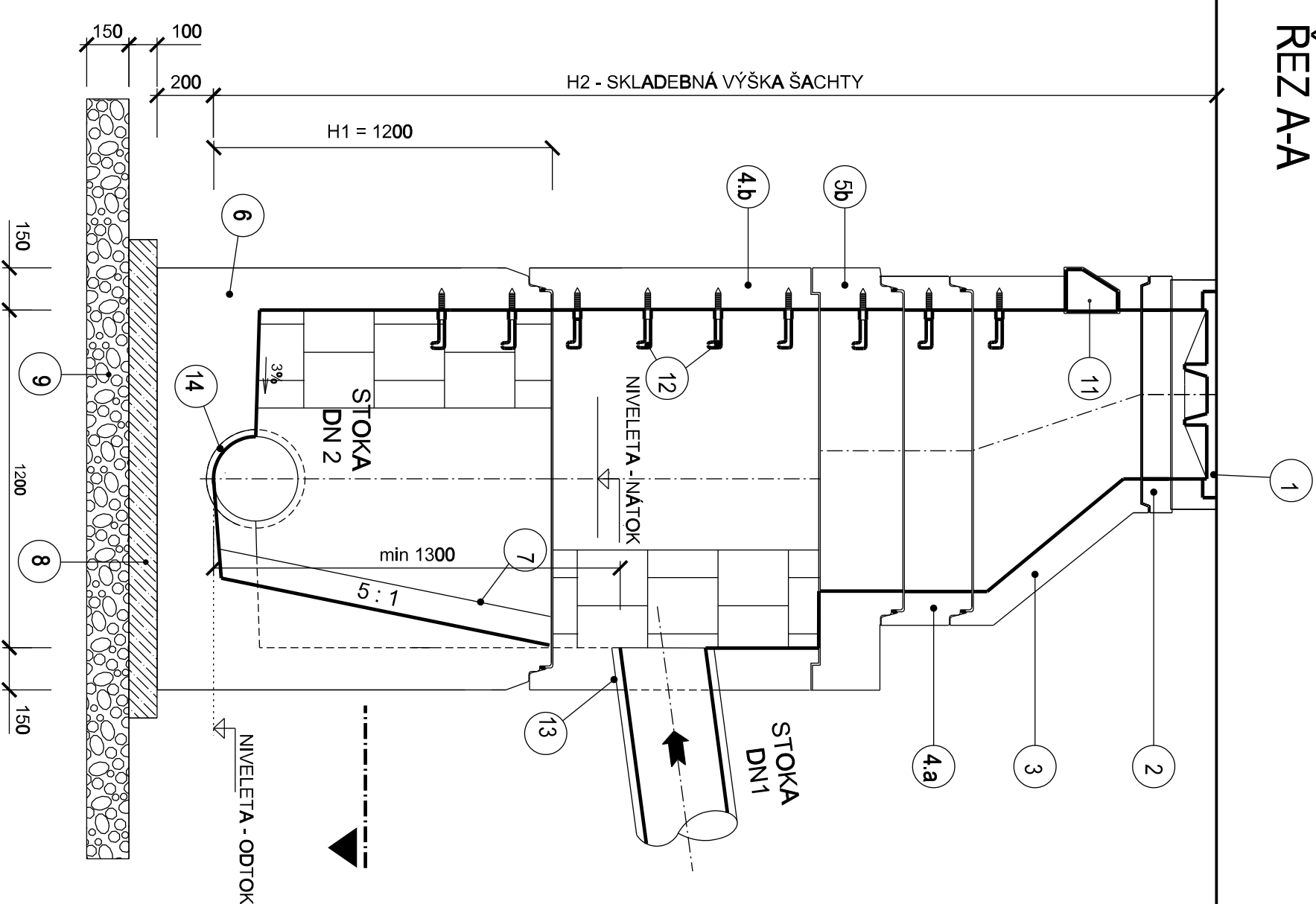
VZOROVÉ PREFABRIKOVANÉ SPADIŠTĚ TYP 1



VZOROVÉ PREFABRIKOVANÉ SPADIŠTĚ TYP 2



VZOROVÉ PREFABRIKOVANÉ SPADIŠTĚ TYP 3



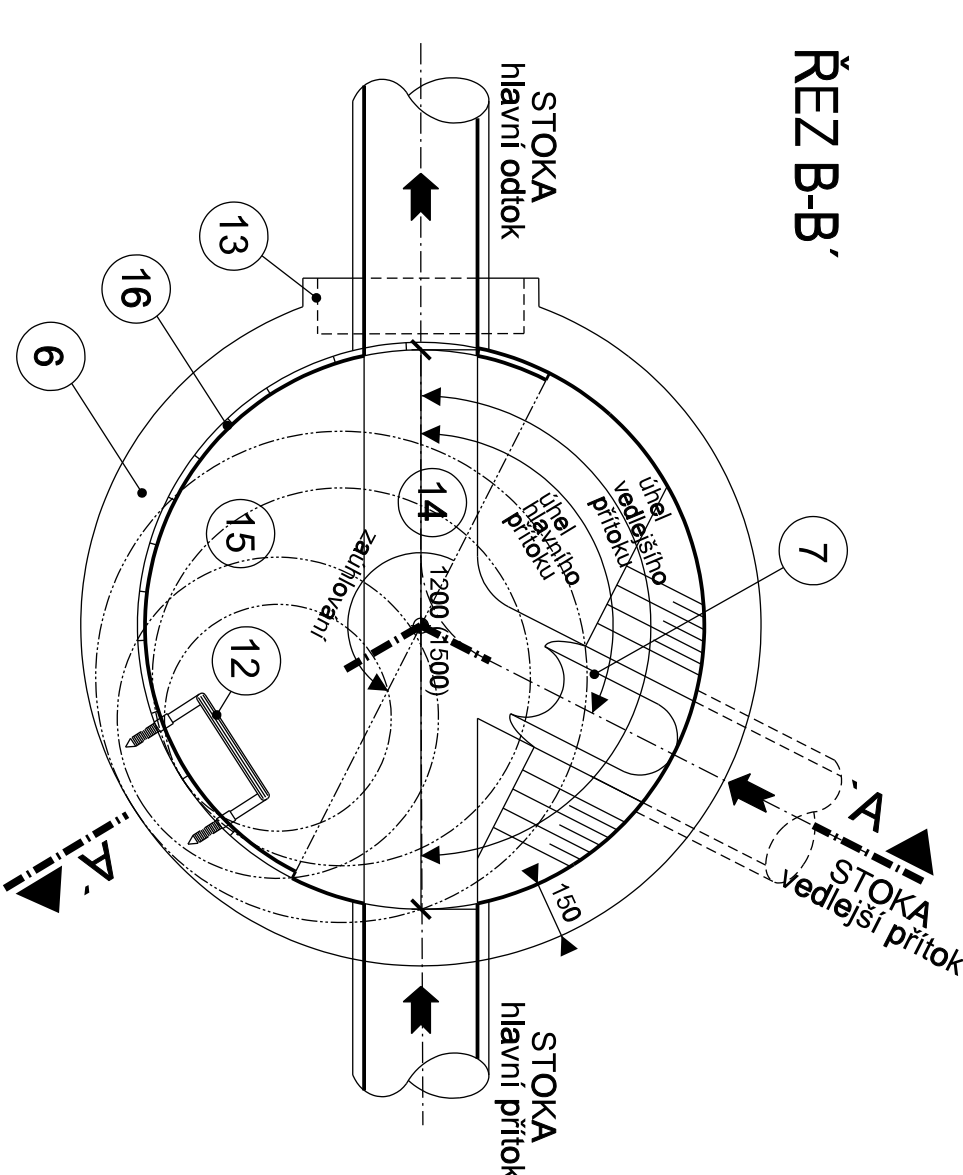
1. Stacionový poklop litinový, stavební výška $h_1 = 100$ mm (pro tř. D400 v pojízdaných plochách) a 125 mm (pro tř. B125 v nepojízdaných plochách)
2. Vynovrací prstence DN 625 dle DIN 4034, 1 stavební výšky $h_2 = 40, 60, 80, 100$ a 120 mm
3. Sachetní přechodová skruž DN 1000/625 dle DIN 4034, 1 stavební výšky 580 mm
- 4a. Skruže světlého průměru DN 1000 dle DIN 4034, 1 stavební výšky 250, 500 a 1000 mm
- 4b. Skruže světlého průměru DN 1200 dle DIN 4034, 1 stavební výšky 500 a 1000 mm, pod nátokem obložil čedičem v úhlu 90°
- 4c. Skruže světlého průměru DN 1200 dle DIN 4034, 1 stavební výšky 500 a 1000 mm, pod nátokem obložil čedičem v úhlu 90°
- 5a. Přechodová deska 1500/1000 dle DIN 4034, 1 stavební výšky 240 mm
- 5b. Přechodová deska 1500/1000 dle DIN 4034, 1 stavební výšky 240 mm
6. Sachetní díro přetahovací dle DIN 4034, 1 DN1500 (typ 1 a 2) nebo DN1500 (typ 3), nárazová stěna obložena čedičem v úhlu 120°
7. Betonový pulzlábek DN 200 ve sklonu 5:1 vloženy čedičovými žláby
8. Podkladní beton C12/15 tloušťky 100 mm
9. Hrubný šterkový podsyv tloušťky 150 mm
10. Neobsazeno
11. Kapsové stupadlo
12. Stupadlo kramlové s PE povlakem
13. Vodotěsný postup sacího zajištění pomocí prostupového kusu zabudovaného při výrobě do konstrukce dna
14. Čedičový pulzlábek výšky 1/2 DN
15. Horní plocha podesty opatřena čedičovým obkladem s protiskluzovou ochranou
16. Nárazová stěna z čedičových segmentů se zadlakováním 120°


Legend:

Poznámka:

- V **prerodové** struži bude jedno **slupadlo** kapsové a **slupadlo** kramľové s PE povlakem se zkracovou delkou
- Všetchny **objekty**, jejichž poklop je v úrovni terénu, budou mít **pod poklopem** jeden vyrovnávací **přístroj**
- Úprava **zhlaví šachet** v nezapeměných plochách - viz výkres C.7

REN B-B



Revízia	Popis revízie	Datum revízie
 <p>AQUA PROCON S.R.O. Projektová a inženýrska spoločnosť Palackého 11, 12, 612 00 Brno IeI.: +420 541 426 011 E-mail: info@aquaprocon.cz www.aquaprocon.cz</p>		
Vedúci projektu Ing. Jan Poláček		
Vedúci dielneho projektu		
Zodpovedný projektant Ing. Michaela Juránová		
Výpracoval Ing. Michaela Juránová		
Kontroloval Ing. Jan Poláček		
Investor Mesto Šlapanice		
Objednatel Mesto Šlapanice		
Formát 5M4	Metrička	Skupina DUR-HDSP Datum 09/2018 Začiatok výstavby 1491318-1
Projekt ŠLAPANICE PROJEKČNÍ SLUŽBY - ULICE KOMENSKÉHO D - DOKUMENTACE OBJEKTU A TECHNIČKÝCH A TECHNOLOGICKÝCH ZARIŽENÍ D.1 - DOKUMENTACE STAVEBNÍHO NEBO INŽENÝRSKÉHO OBJEKTU D.1.2 - SO 02 DEŠŤOVÁ KANALIZACE D.1.2.VZ - VZOROVÉ VÝKRESY A TYPOVÁ ŘEŠENÍ		
Príloha	Číslo prílohy	Revízia
SPADAIŠŤNÍ ŠACHTA NA POTRUBÍ DO DN 600	D.1.2.VZ.4	0
Souprava		