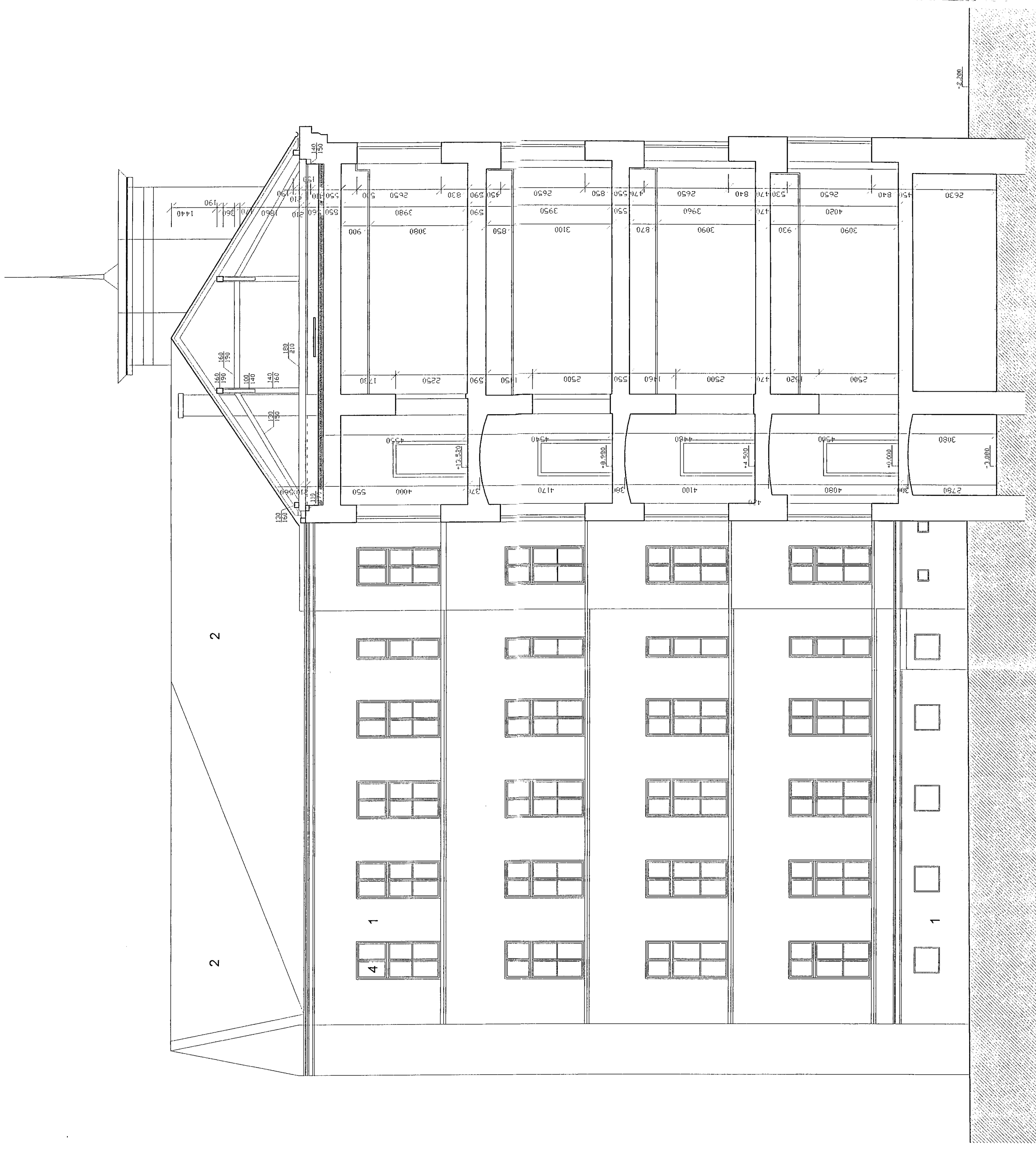


REZOPHLED B



REZOPHLED C

LEGENDA MATERIÁLŮ

- 1 - stávající vápenná omítka opatřená novým fasádním nátěrem v barvě světlá terakota
- 2 - stávající keramická krytina
- 3 - omítnuté zdvo stávajících komínů s novým fasádním nátěrem
- 4 - nová písková okna barva středně šedá
- 6 - omítnutý sokl - vápencementová omítka škrábaná, barva fasádního nátěru šedá

+ 0,000 = 201,57 m.n.m.

4

| | | | |
|--|--|-------------------------------------|--|
| VYPRACOVANÁ JMÉNO ARCHITECTONICKÁ PODPIS | PROJEKTANT PRŮBĚHU PROJEKTANT OBJEKTU ING. JIŘÍ KUČERA | VEDOUČÍ PRŮBĚHU ING. JIŘÍ KUČERA | PROJEKTANT PRŮBĚHU PROJEKTANT OBJEKTU ING. JIŘÍ KUČERA |
| INVESTOR MĚSTO ŠLAPANICE | FORMÁT 10 A4 | DATUM 01/03 | STAVENÍ POVOLENÍ 1602 SP.1.1 |
| AKCE VÝSTAVBA SÍDLA OBCE S ROZŠÍŘENOU PŮSOBNOSTÍ ŠLAPANICE OPUŠTĚNÁ 2 - STAVEBNÍ ČÁST | ČÍSLO 1602 SP.1.1 | ARCH. ČÍSLO | Č. PŘÍLOHY E.1.1.19 |
| OBJEKT OBŠAH | MĚŘÍTKO 1 : 100 | Č. PŘÍLOHY E.1.1.19 | |