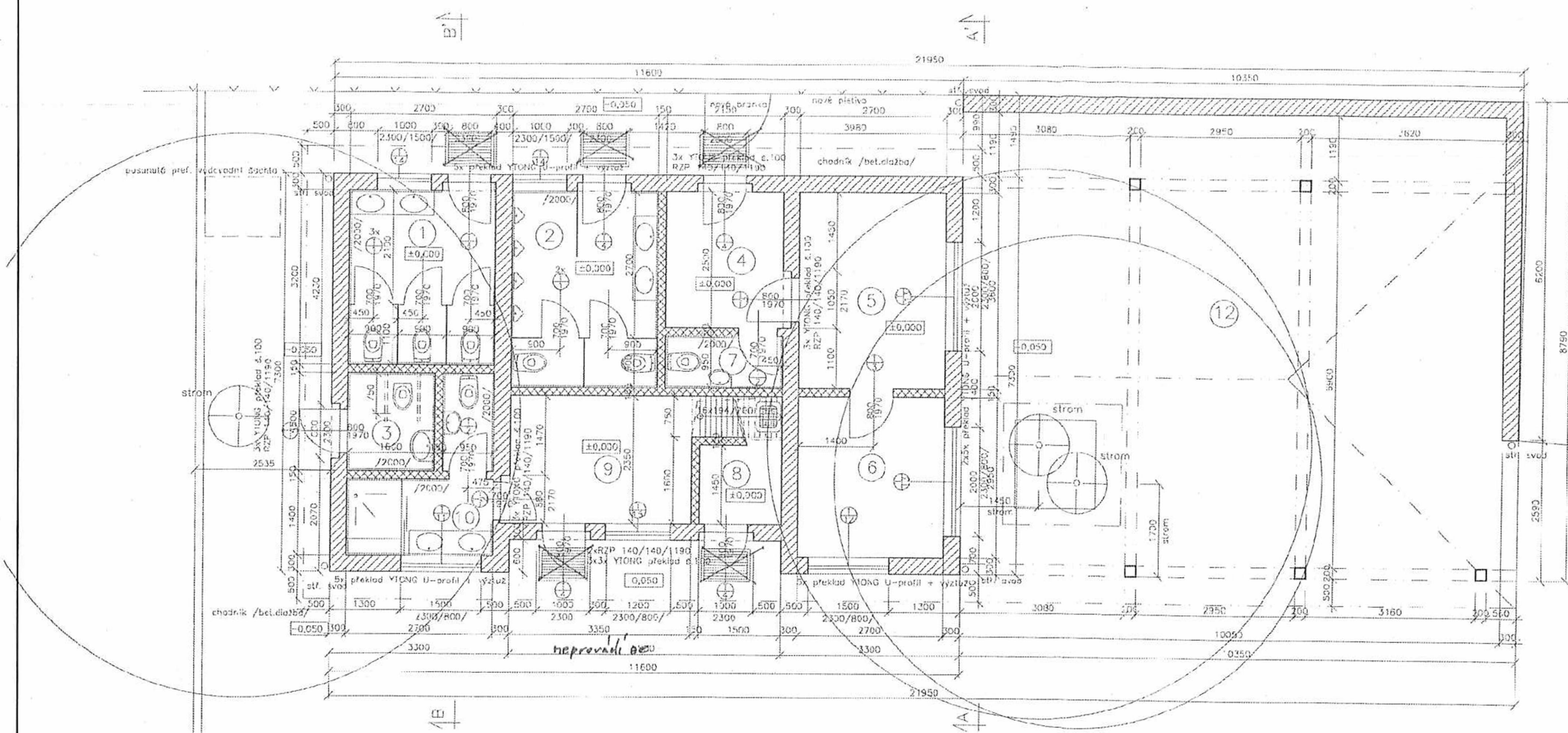


PŮDORYS 1NP



Č.M.	NÁZEV	PLOCHA /M2	PODLAHA	STĚNY	STROP	POZN.:
1	WC ŽENY	8,6	KERAMICKÁ DLAŽBA TAURUS	KERAMICKÝ OBKLAD/2,0M	ŠTUK. OMÍTKA	
2	WC MUŽI	9,7		OM. VÁPENÁ BÍLÁ		
3	WC INV.	2,9		OM. VÁPENÁ BÍLÁ		
4	ZÁZEMÍ OBČ./SKLAD	5,4		KERAMICKÝ OBKLAD		
5	OBČERSTVENÍ	9,7		OM. VÁPENÁ BÍLÁ		
6	OBČERSTVENÍ	7,9		OM. VÁPENÁ BÍLÁ		
7	WC OBČ.	2,0		KERAMICKÝ OBKLAD		
8	SKLAD/ÚKLID KOMORA	2,7		OM. VÁPENÁ BÍLÁ		
9	ŠATNA ÚČINKUJÍCÍCH	7,9		KERAMICKÝ OBKLAD/2,0M		
10	ZÁZEMÍ ÚČINKUJÍCÍCH	3,7				
11	WC ÚČINKUJÍCÍCH	1,7				
12	VENKOVNÍ POSEZENÍ	86,0	BETON. DL.	OM. VÁPENÁ BÍLÁ		

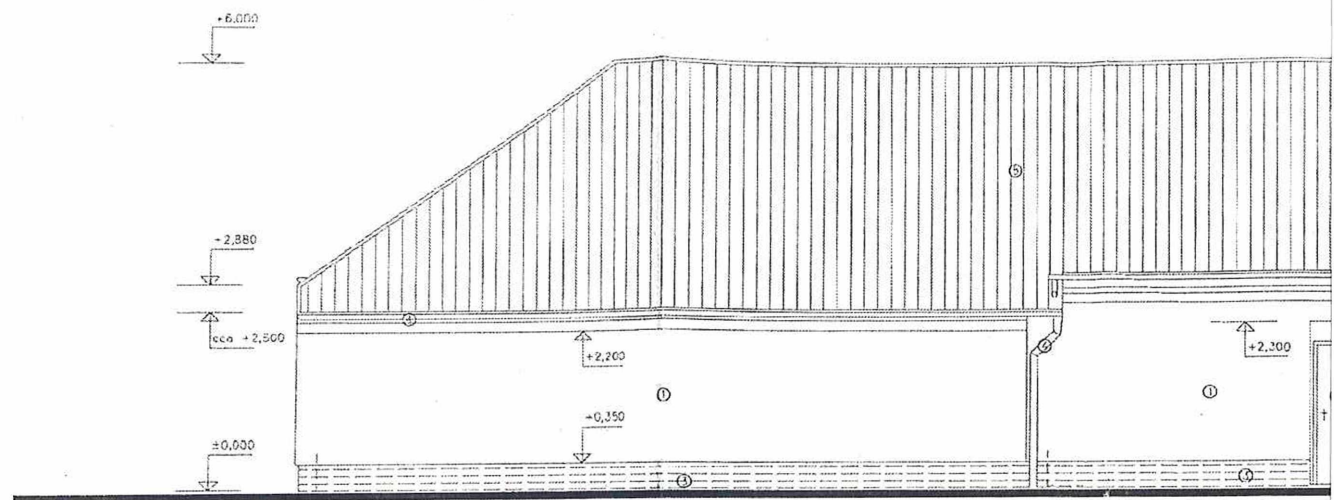
LEGENDA MATERIÁLŮ
TVÁRNICE YTONG
PŘÍČKOVKY YTONG

Dokumentace byla ověřena v řízení dle
§ 128 odst. 2 zákona č. 183/2006 Sb.
č.j.: 01-ČJ/28467-19/2017
MěÚ Šlapanice
Stavební úřad

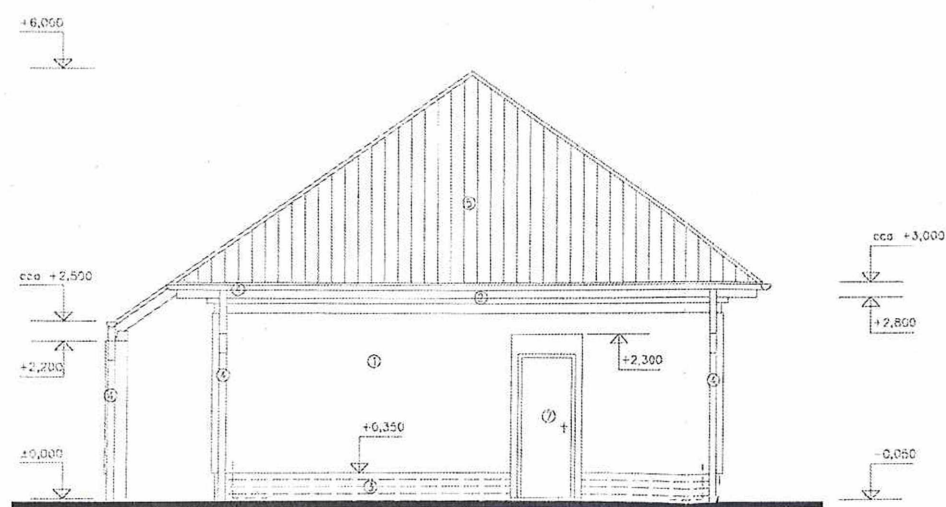
±0,000 = PODLAHA 1.NP = 220,50

GENERALNÍ PROJEKTANT: ARCHIX ARCHITECTONICKÁ KANCELÁŘ ARCHIX s.r.o. ZÁBRDOVICKÁ 16a 615 00 BRNO E-MAIL: INFO@ARCHIX.CZ TEL: +420 542 212 971 WWW.Archix.cz		AUTORIZACE: ING. ARCH. MILAN PODROUŽEK ČKA 03/1980 ČESKÁ REPUBLIKA	ČÍSLO PARÉ: 2
ARCHITEKT KONTROLOVAL INVESTOR:	ING. ARCH. MILAN PODROUŽEK ING. ARCH. MILAN PODROUŽEK MĚSTO ŠLAPANICE MASÁRYKOVO NÁM 100/7 664 51 ŠLAPANICE	HIP VYPRACOVAL ZAKÁZKA: STUPEŇ PROJEKTU: DATUM: FORMÁT:	ING. ARCH. MILAN PODROUŽEK ING. ARCH. MILAN PODROUŽEK Z 17_021 ODSTRANĚNÍ STAVBY 11/2017 2 x A4
NÁZEV AKCE: PROJEKT ODSTRANĚNÍ STAVBY OBJEKTU č.p. 1238-1852 P.Č. 905 K.Ú. ŠLAPANICE		MĚŘÍTKO: 1 : 100 ČÍSLO VÝKRESU: D.102	
NÁZEV VÝKRESU: DOKUMENTACE STÁVAJÍCÍHO STAVU			

POHLED JIŽNÍ

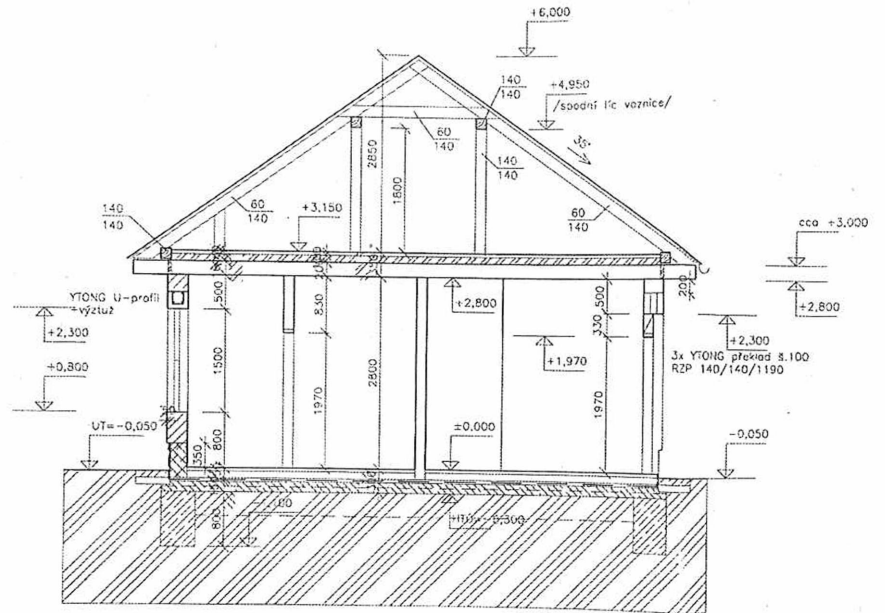


POHLED VÝCHODNÍ



- LEGENDA POVRCHŮ:
- ① POKRYV KRYŠE DŘEVEM + SPOLEK POKRYV
 - ② POKRYV KRYŠE DŘEVEM + SPOLEK POKRYV
 - ③ KRYŠ DŘEVEM
 - ④ KRYŠ DŘEVEM (SLAB. DŘEV. OCHR. POKRYV P.1), KRYŠ. POKRYV
 - ⑤ KRYŠ DŘEVEM (SLAB. DŘEV. OCHR. POKRYV P.1), KRYŠ. POKRYV
 - ⑥ KRYŠ DŘEVEM (SLAB. DŘEV. OCHR. POKRYV P.1), KRYŠ. POKRYV
 - ⑦ KRYŠ DŘEVEM (SLAB. DŘEV. OCHR. POKRYV P.1), KRYŠ. POKRYV
- POZNÁMKY:
- KRYŠ DŘEVEM (SLAB. DŘEV. OCHR. POKRYV P.1), KRYŠ. POKRYV
 - KRYŠ DŘEVEM (SLAB. DŘEV. OCHR. POKRYV P.1), KRYŠ. POKRYV

PŘÍČNÝ ŘEZ



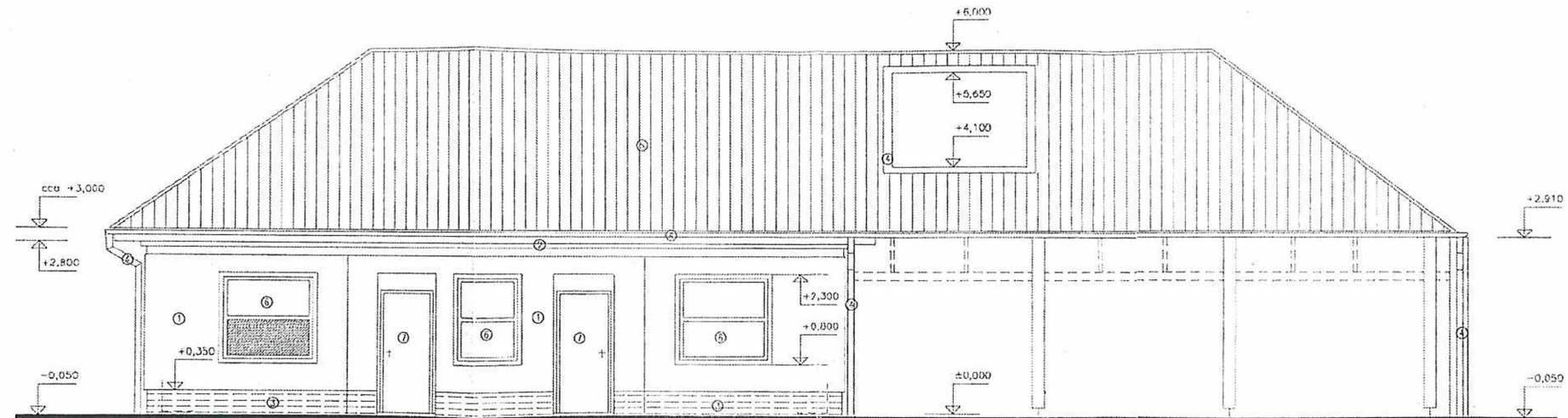
- LEGENDA MATERIÁLŮ
- průčkovky YTONG
 - tvárnice YTONG
 - tvárnice KERATHERM
 - prostý beton
 - železobeton
 - rostlý terén
 - polystyren, Isover

Dokumentace byla ověřena v řízení dle
§ 128 odst. 2 zákona č. 183/2006 Sb.
č.j.: 00-ČJ / 28467 - 19/2024
MěÚ Šlapanice
Stavební úřad

±0,000 = PODLAHA 1.NP = 220,50

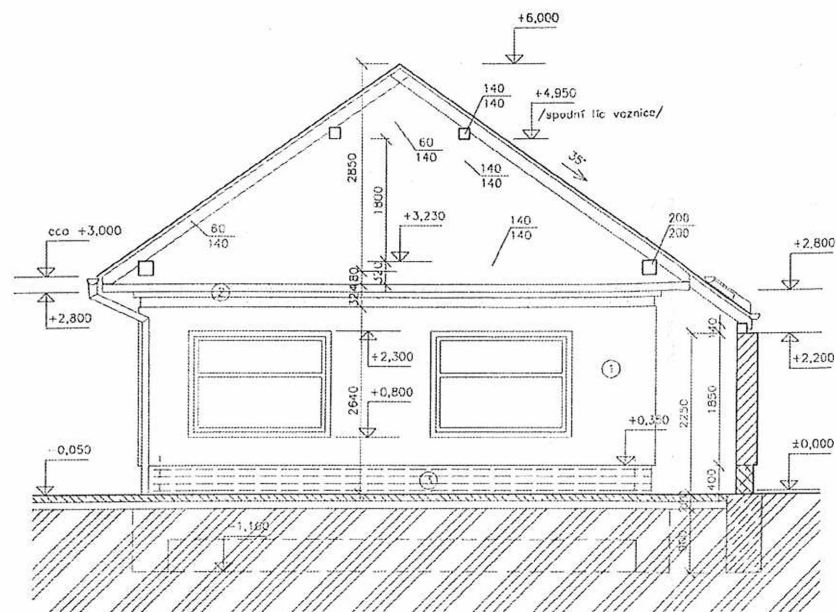
GENERALNÍ PROJEKTANT: ARCHIX ARCHITECTONICKÁ KANCELÁŘ ARCHIX s.r.o. ZÁBRDOVICKÁ 16a 615 00 BRNO E-MAIL: INFO@ARCHIX.CZ TEL: +420 542 212 971 WWW.Archix.cz		AUTORIZACE: ING. ARCH. MILAN PODROUŽEK ČKA 03 490 ČESKÁ REPUBLIKA		ČÍSLO PARÉ: 2
ARCHITEKT KONTROLOVAL INVESTOR:	ING. ARCH. MILAN PODROUŽEK ING. ARCH. MILAN PODROUŽEK MĚSTO ŠLAPANICE MASARYKOVO NÁM 100/7 664 51 ŠLAPANICE	HIP VYPRACOVAL ZAKÁZKA: STUPEŇ PROJEKTU: DATUM: FORMÁT:	ING. ARCH. MILAN PODROUŽEK ING. ARCH. MILAN PODROUŽEK 217_1 ODSTRANĚNÍ STAVBY 11/2024 2 x	
NÁZEV AKCE: PROJEKT ODSTRANĚNÍ STAVBY OBJEKTU č.p. 1238-1852 P.Č. 905 K.Ú. ŠLAPANICE				MĚŘÍTKO: 1 : 10
NÁZEV VÝKRESU: DOKUMENTACE STÁVAJÍCÍHO STAVU				ČÍSLO VÝKRESU: D.10

POHLED SEVERNÍ



Dokumentace byla ověřena v řízení dle § 123 odst. 2 zákona č. 183/2006 Sb.
č.j.: 00-CJ/28467-19/127
MěÚ Šlapanice
Stavební úřad

POHLED ZÁPADNÍ



LEGENDA MATERIÁLŮ

- příčkovky YTONG
- tvárnice YTONG
- tvárnice KERATHERM
- prostý beton
- železobeton
- rostlý terén
- polystyren, Isover

±0,000 = PODLAHA 1.NP = 220,50

GENERALNÍ PROJEKTANT: ARCHIX ARCHITEKTONICKÁ KANCELÁŘ ARCHIX s.r.o. ZÁBRDOVICKÁ 16a 615 00 BRNO E-MAIL: INFO@ARCHIX.CZ TEL: +420 542 212 971 WWW.ARCHIX.CZ		AUTORIZACE: 	ČÍSLO PARÉ: 2
ARCHITEKT 	ING. ARCH. MILAN PODROUŽEK	HIP 	ING. ARCH. MILAN PODROUŽEK
KONTROLOVAL 	ING. ARCH. MILAN PODROUŽEK	VYPRACOVAL 	ING. ARCH. MILAN PODROUŽEK
INVESTOR: MĚSTO ŠLAPANICE MASARYKOVO NÁM 100/7 664 51 ŠLAPANICE		ZAKÁZKA: 217_021	STUPEŇ PROJEKTU: ODSTRANĚNÍ STAVBY
971		DATUM: 11/2017	FORMÁT: 2 x A4
NÁZEV AKCE: PROJEKT ODSTRANĚNÍ STAVBY OBJEKTU č.p. 1238 P.Č. 905 K.Ú. ŠLAPANICE 1852		MĚŘÍTKO: 1 : 100	
NÁZEV VÝKRESU: DOKUMENTACE STÁVAJÍCÍHO STAVU		ČÍSLO VÝKRESU: D.105	