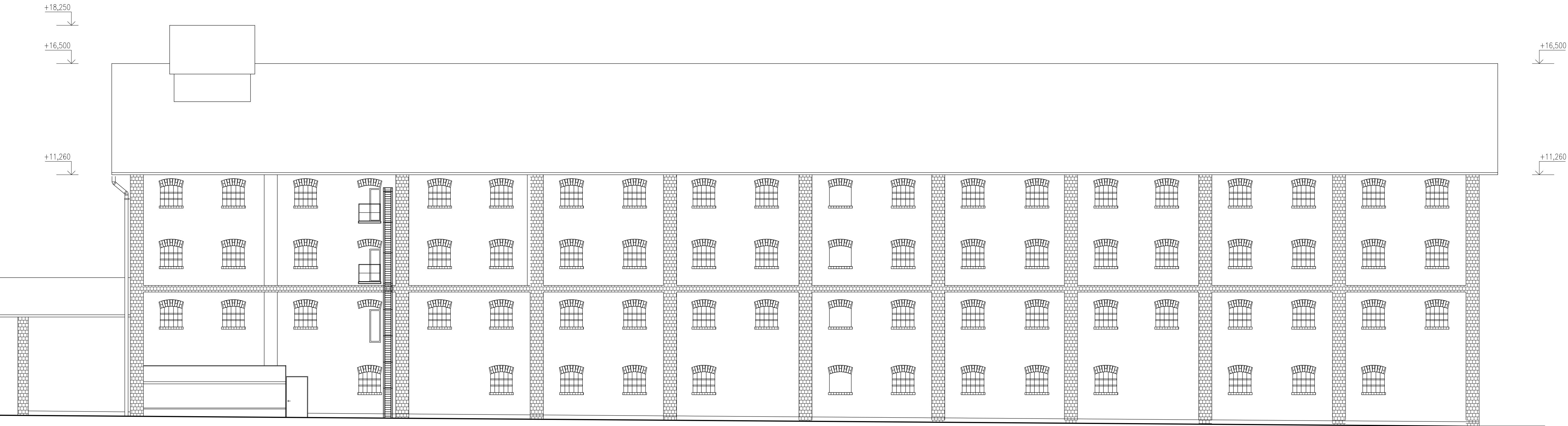


Pohled Západní



Vypracoval : Ing. B.Eng. Luboš Sibilla		Zodpovědný projektant : Ing. B.Eng. Luboš Sibilla		<div><div>STAVEBNÍ HUT VIA VETERE z.ú.</div><div>Stavební Hut VIA VETERE, z.ú. Desátkova 120/6 62300 Brno 23 Kohoutovice IČ 04742001 www.via-vetere.cz info@via-vetere.cz mobil (+420) 602 745 796</div></div>
Profese : ---		---		
Investor : Město ŠLAPANICE, Masarykovo náměstí 100/7, 664 51 Šlapanice				
Místo stavby : Lidická 316/28, 664 51 Šlapanice; parcela č. 1893/2, kat.úž. Šlapanice [762792]				Stupeň : ---
Druh dokumentace: Digitalizace dokumentace "Zaměření stávajícího stavu sila ve Šlapanicích" z 11/1996				Datum tisku : 4/2021
				Dat. odevzdání : 14/4/2021
				Měřítko : 1:100
				Zak. číslo : ---
				Arch. číslo : ---
Objekt : SO 01 Sýpka				Paré
Název: Pohled Západní				