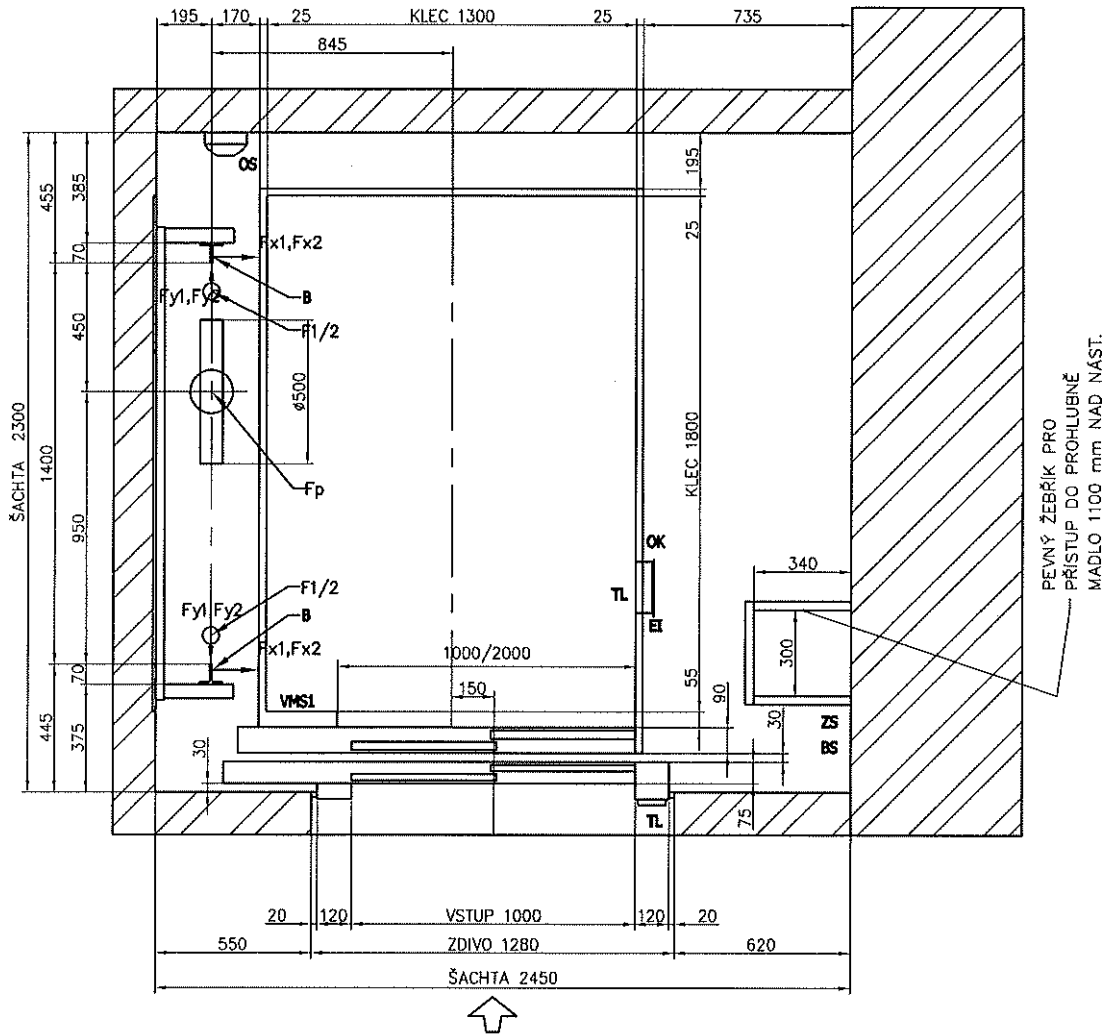
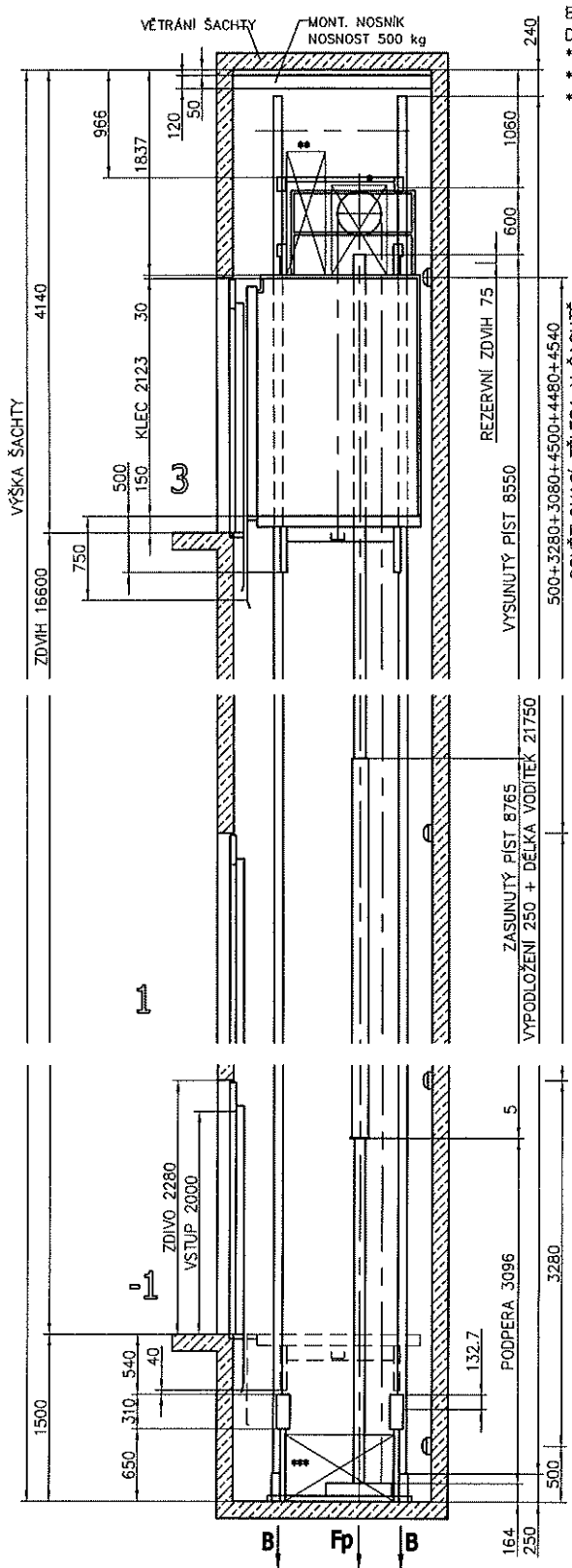


PŮDORYS ŠACHTY



Výtahy Slavík	NÁZEV: Výstavba sídla obce s rozšířenou působností Šlapanice, objekt Opustěná 2, Brno	VÝKRES ČÍSLO: 1 SLA S/202	LIST: 5/8
		ZAKÁZKA ČÍSLO: 68/03	

VÝŠKOVÝ ŘEZ



BEZPEČNOSTNÍ PROSTORY:
DLE ČSN EN 81-2
***** 0,5x0,6x0,8 m
****** 1,0126
******* 0,5x0,6x1,0 m

Výtahy
Slavík

NÁZEV: Výstavba sídla obce
 s rozšířenou působností Šlapanice,
 objekt Opustěná 2, Brno

VÝKRES ČÍSLO:

1 SLA S/202

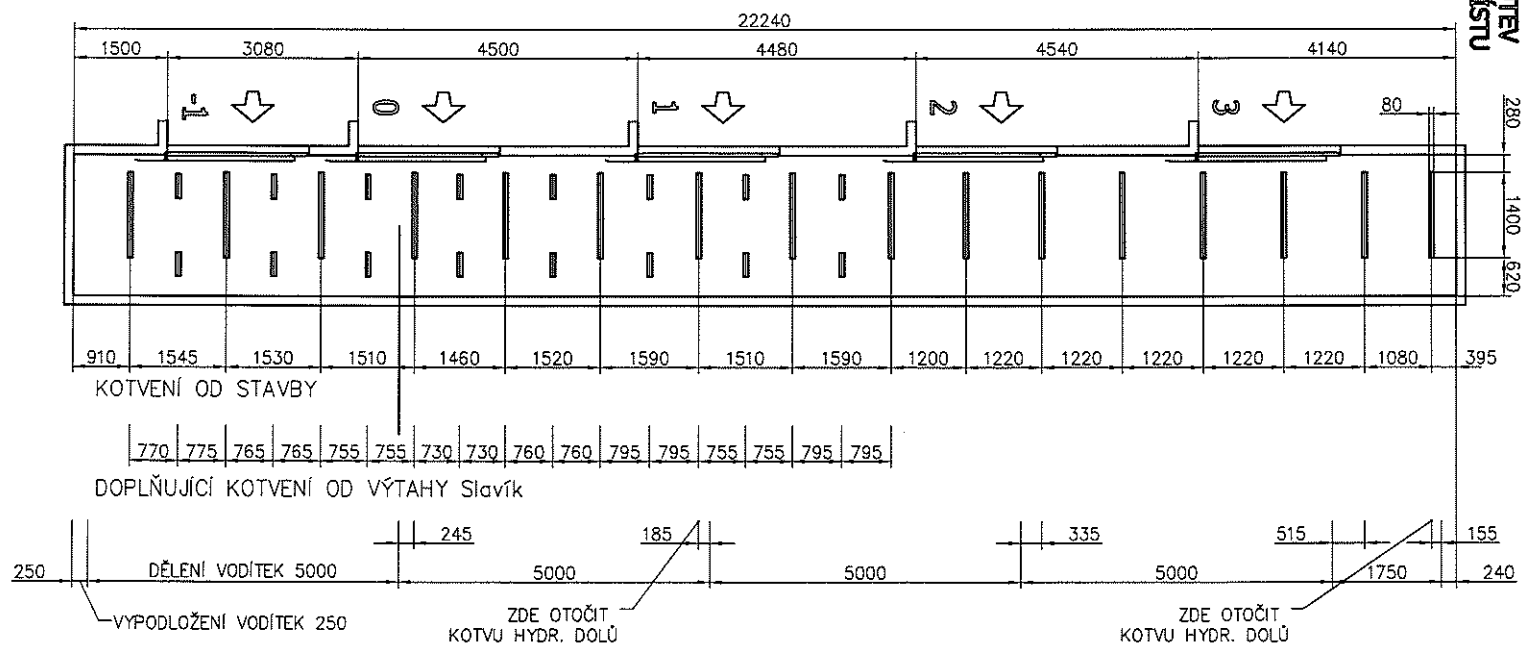
LIST:

6/8

ZAKÁZKA ČÍSLO:

69/03

**SITUAČNÍ PLÁN EK ROZMÍSTĚNÍ KOTEV
K UCHYCENÍ KONZOL VODÍTEK A PÍSTU**



**Výtahy
Slavík**

NÁZEV: Vystavba sídla obce
s rozšířenou působností Štápanice,
objekt Opustěná 2, Brno

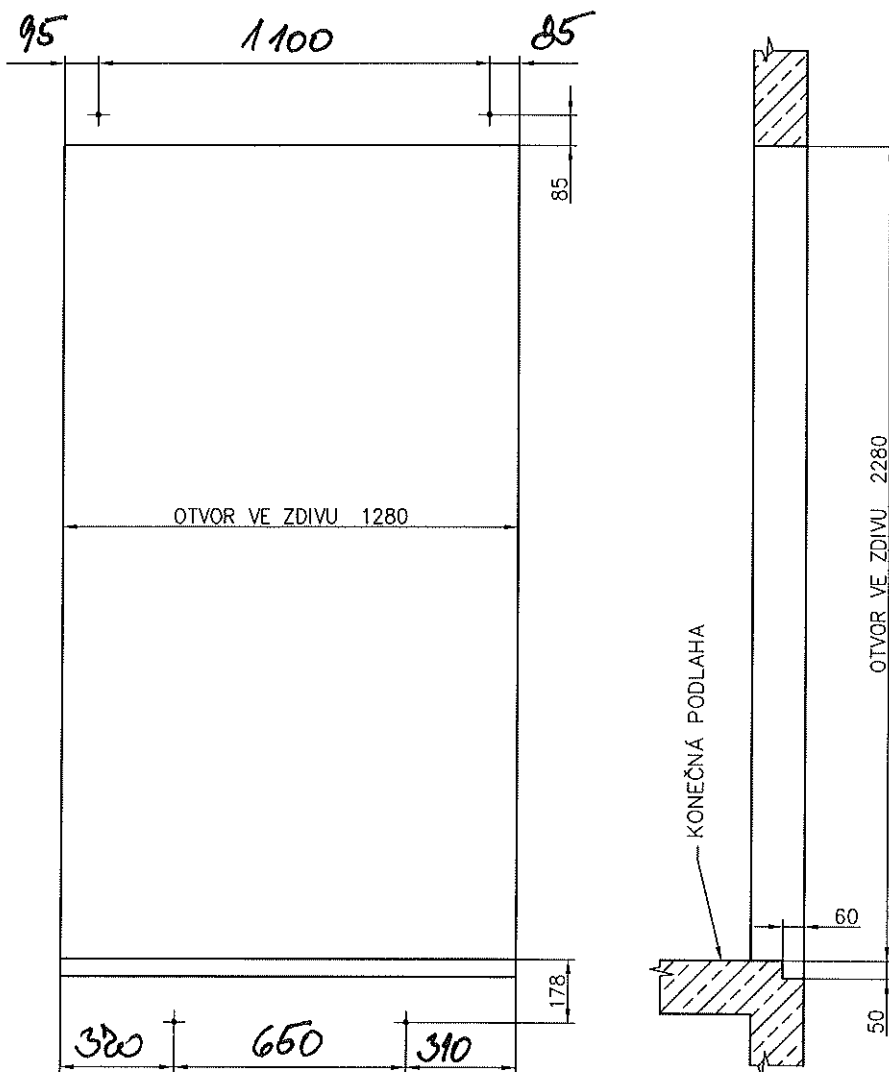
VÝKRES ČÍSLO:
ZAKÁZKA ČÍSLO:

1 SLA S/202
69/03

LIST:
7/8

KOTVENÍ ŠACHETNÍCH DVEŘÍ

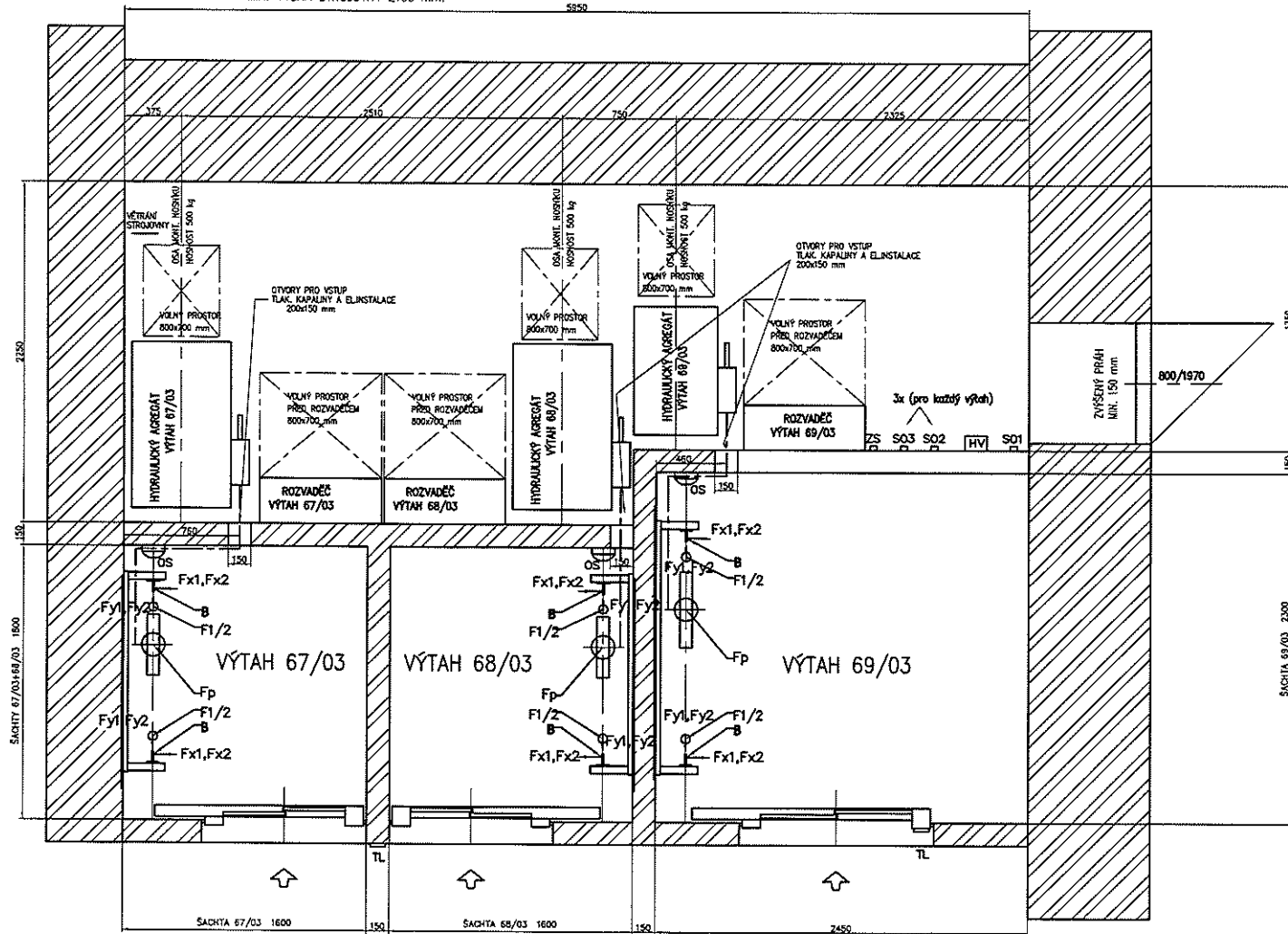
PODLED ZE ŠACHTY
 AUTOMATICKÉ TELESK. DVEŘE AUGUSTAS TYP 11/L 1000/2000



Výtahy Slavík	NÁZEV: Výstavba sídla obce s rozšířenou působností Šlapanice, objekt Opustěná 2, Brno	VÝKRES ČÍSLO: 1 SLA S/202	LIST: 8/8
		ZAKÁZKA ČÍSLO: 69/03	

OSVĚTLENÍ STROJOVNY MIN. 50 Lx.
 PODLAHA S PROTISKLUZOVÝM POVRCHEM NEPŮDORUJÍCÍ TVORBU PRACHU,
 OPATŘENA OLEJIVZDORNÝM NÁTĚREM I BOČNÍ STĚNY DO VÝŠKY 150 mm.
 MIN. VÝŠKA STROJOVNY 2100 mm.

STROJOVNA UMÍSTĚNA V ÚROVNI STANIC -1



Výtahy
 Stavik

NÁZEV: Výstavba sídla obce
 s rozšířenou působností Šlapanice,
 objekt Opustěná 2, Brno

VÝKRES ČÍSLO: 1 SLA S/200,201,202
 LIST: 4/8
 ZAKÁZKA ČÍSLO: 67+68+69/03