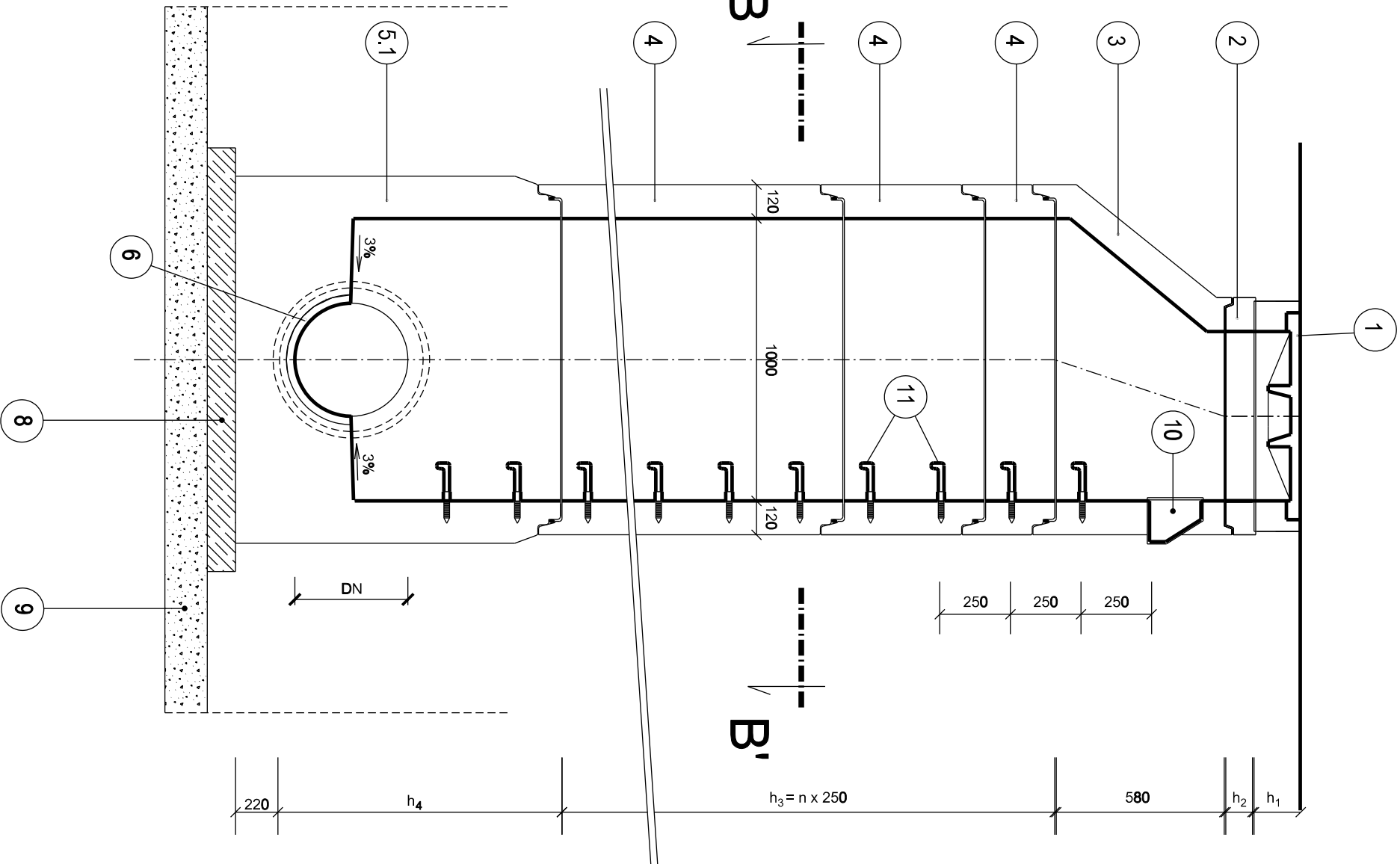
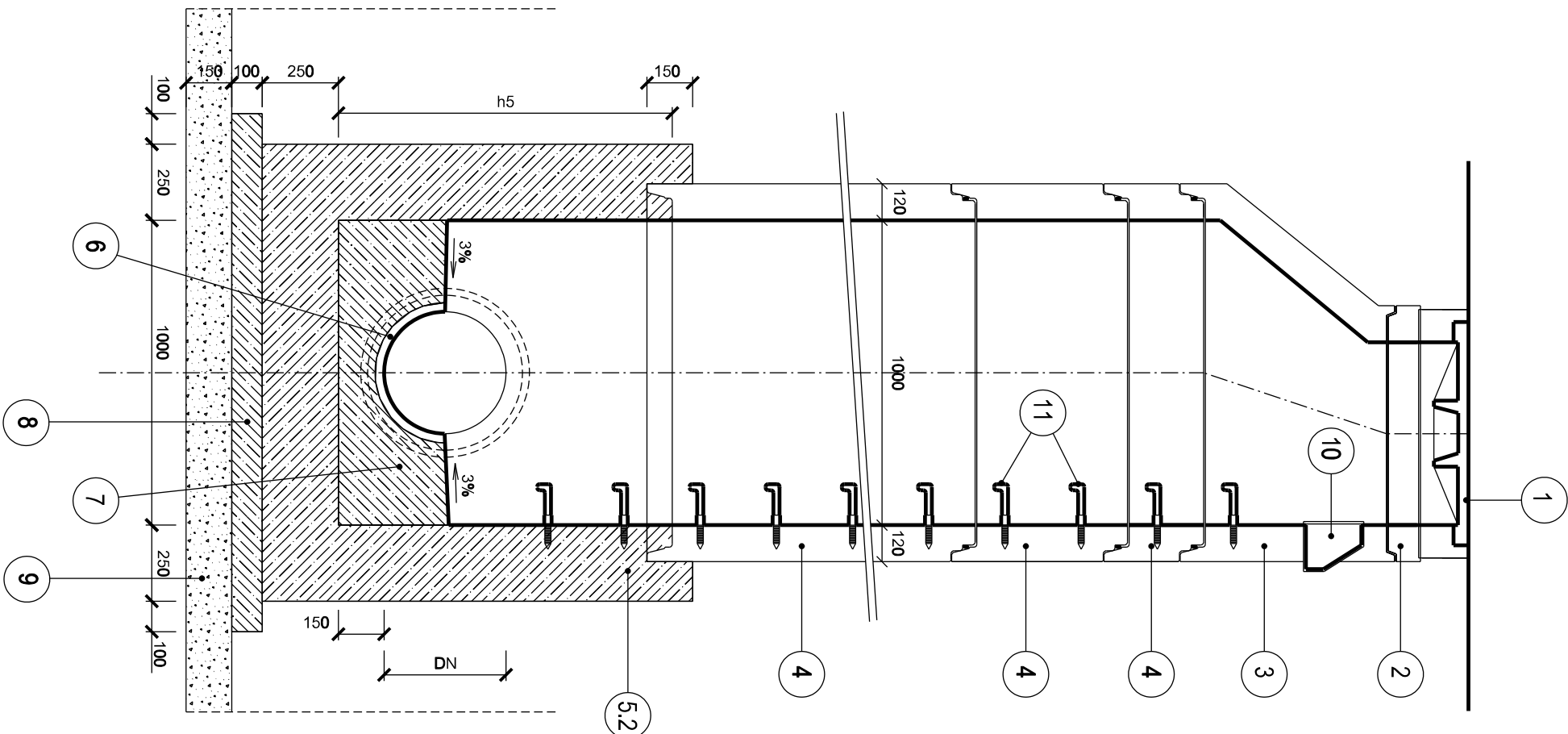


VZOROVÁ REVIZNÍ ŠACHTA NA POTRUBÍ DO DN 600

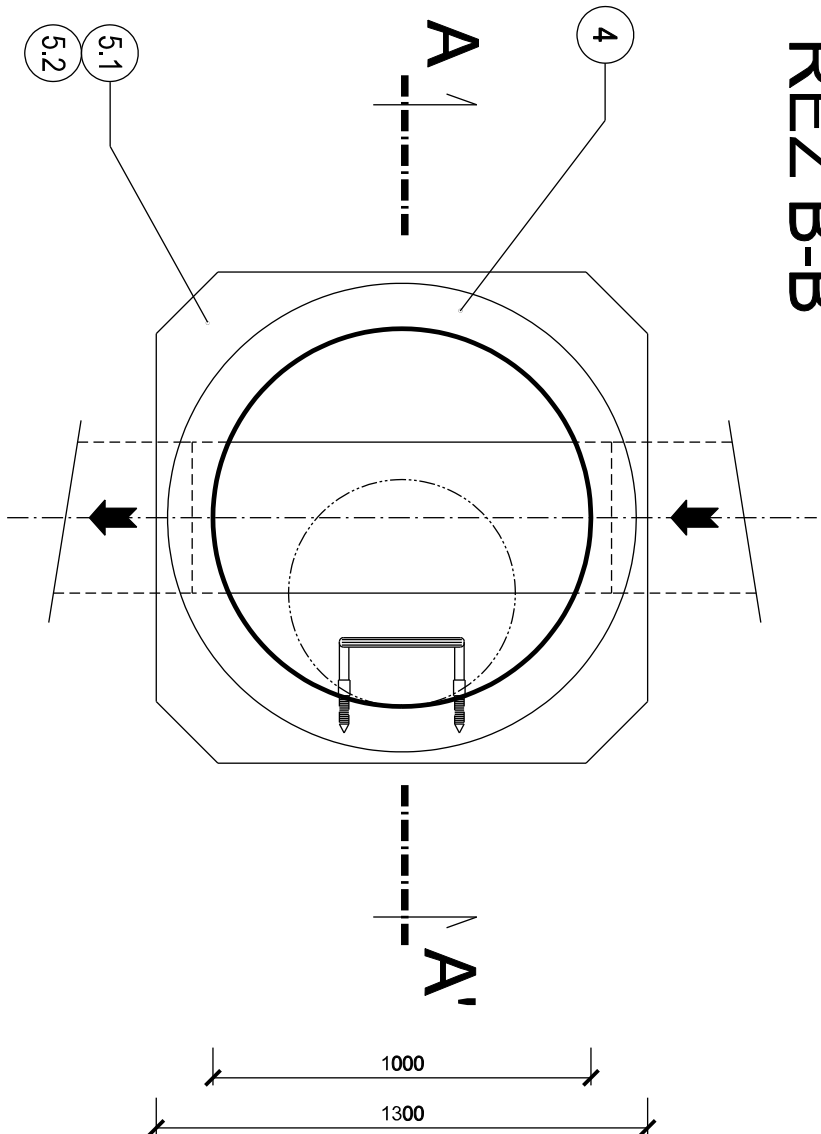
ŘEZ A-A' TYP 1
PREFABRIKOVANÉ DNO



TYP 2
MONOLITICKÉ DNO



ŘEZ B-B'



Legenda:

1. Šachtový poklop z tvárné litiny (tř. D400, B125, A15)
2. Vyrovnávací prstienec DN 625 dle ČSN EN 1917 stavební výšky h2 = 40, 60, 80, 100 a 120 mm
3. Přechodová skruž DN 1000/625 dle ČSN EN 1917 stavební výšky 580 mm
4. Skruže světlého průměru DN 1000 dle ČSN EN 1917 stavební výšky 250, 500 a 1000 mm.
- 5.1 Šachtové dno prefabrikované kompaktní světlého průměru DN 1000 dle ČSN EN 1917 stavebních výšek 600, 800, 1000 a 1200 mm
- 5.2 Šachtové dno monolitické světlého průměru DN 1000 z C30/37 XA1
6. Půllžábek výšky 1/2 DN bez náteru
7. Beton C30/37 XA1
8. Podkladní beton C12/15 tloušťky 100 mm
9. Hutněný šterkopiskový podsyp tloušťky 150 mm
10. Kapsové stupadlo
11. Stupadlo ocelové s PE povlakem

Poznámka:

- V přechodové skruži bude jedno stupadlo kapsové a ocelové stupadlo se zkrácenou délkou
- Položka č. 3 může být v závislosti na hloubce šachty nahrazena zakrytovou deskou DN 1000/625 dle ČSN EN 1917 stavební výšky 180 mm.
- Všechny revizní šachty a spadiště budou mít nad přechodovou skruží min. jeden vyrovnávací prstienec

Revize	Popis revize	Datum revize



AQUA PROCON S.R.O.
Projektová a inženýrská společnost
Palackého tř. 12, 612 00 Brno
tel.: +420 541 426 011
E-mail: info@aquaprocon.cz
www.aquaprocon.cz

Ing. Jan Polášek

Ing. Michaela Juraňová

Ing. Michaela Juraňová

Ing. Jan Polášek

Vedoucí projektu	Ing. Jan Polášek
Vedoucí dílčího projektu	
Zodpovědný projektant	Ing. Michaela Juraňová
Výpracoval	Ing. Michaela Juraňová
Kontroloval	Ing. Jan Polášek

Investor	Město Šlapanice
Objednatel	Město Šlapanice

Formát	4A4	Měřítko	Stupeň	DUR+DSP	Datum	09/2018	Zařazení do série	1491318-16
--------	-----	---------	--------	---------	-------	---------	-------------------	------------

Pojetí ŠLAPANICE

PROJEKČNÍ SLUŽBY - ULICE KOMENSKÉHO
D - DOKUMENTACE OBJEKTŮ A TECHNIČKÝCH A TECHNOLOGICKÝCH ZAŘÍZENÍ
D.1 - DOKUMENTACE STAVEBNÍHO NEBO INŽENÝRSKÉHO OBJEKTU
D.1.2 - SO 02 DEŠŤOVÁ KANALIZACE
D.1.2.VZ - VZOROVÉ VÝKRESY A TYPOVÁ ŘEŠENÍ

Příloha	TYPOVÁ REVIZNÍ ŠACHTA NA POTRUBÍ DO DN 600	Číslo přílohy	D.1.2.VZ.3	Strana	Revize	0
---------	--	---------------	------------	--------	--------	---