

SITUACE STAVBY

M 1:250

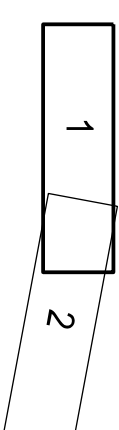
SO 04.1 VODOVODNÍ ŘAD

TLT DN 200 - dl. 386 m

SO 04.2 VODOVODNÍ PŘÍPOJKY

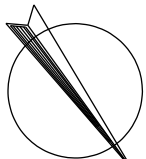
PE100 d32x3,0 mm - dl. 401 m, počet 55 ks

KLAD LISTŮ:



LEGENDA:

- REKONSTRUKCE VODOVODU - ŘAD
- REKONSTRUKCE VODOVODU - PŘÍPOJKY
- NAVRŽENÁ DEŠŤOVÁ KANALIZACE
- REKONSTRUKCE KOMUNIKACE
- STÁVAJÍCÍ DEŠŤOVÁ KANALIZACE
- STÁVAJÍCÍ SPLAŠKOVÁ KANALIZACE
- STÁVAJÍCÍ VODOVODNÍ ŘAD
- STÁVAJÍCÍ VODOVODNÍ PŘÍPOJKA
- STÁVAJÍCÍ PLYNOVOD STL
- STÁVAJÍCÍ VĚŘENÉ OSVĚTLENÍ
- STÁVAJÍCÍ PODZEMNÍ VEDENÍ NN
- STÁVAJÍCÍ SDĚLOVACÍ KABELY - CETIN
- STÁVAJÍCÍ SDĚLOVACÍ KABEL - ITSELF METALICKÝ
- STÁVAJÍCÍ SDĚLOVACÍ KABEL - ITSELF OPTICKÝ



Revize	Popis revize	Datum revize
--------	--------------	--------------



AQUA PROCON S.R.O.
Projektová a inženýrská společnost
Patekova tř. 12, 612 00 Brno
tel.: +420 541 426 011
E-mail: info@aquaprocon.cz
www.aquaprocon.cz

Vedoucí projektu	Ing. Jan Poláček
Vedoucí dílčího projektu	
Zodpovědný projektant	Ing. Petr Baránek
Vypracoval	Ing. Marie Hladíková
Kontroloval	Ing. Petr Baránek

Investor	Město Slapanice
Objednatel	Město Slapanice

Formát	5A4	Měřítko	1 : 250	Stupeň	DUR+DSP	Datum	09/2018	Zakázka číslo	1491318-16
--------	-----	---------	---------	--------	---------	-------	---------	---------------	------------

Projekt	ŠLAPANICE PROJEKČNÍ SLUŽBY - ULICE KOMENSKÉHO D - DOKUMENTACE OBJEKTŮ A TECHNICKÝCH A TECHNOLOGICKÝCH ZARÍZENÍ D.1 - DOKUMENTACE STAVEBNÍHO NEBO INŽENÝRSKÉHO OBJEKTU D.1.4 - SO 04 REKONSTRUKCE VODOVODU
---------	---

Průběh	SITUACE STAVBY - 1. část	Číslo přílohy	D.1.4.2.1	Strana	0
--------	--------------------------	---------------	-----------	--------	---